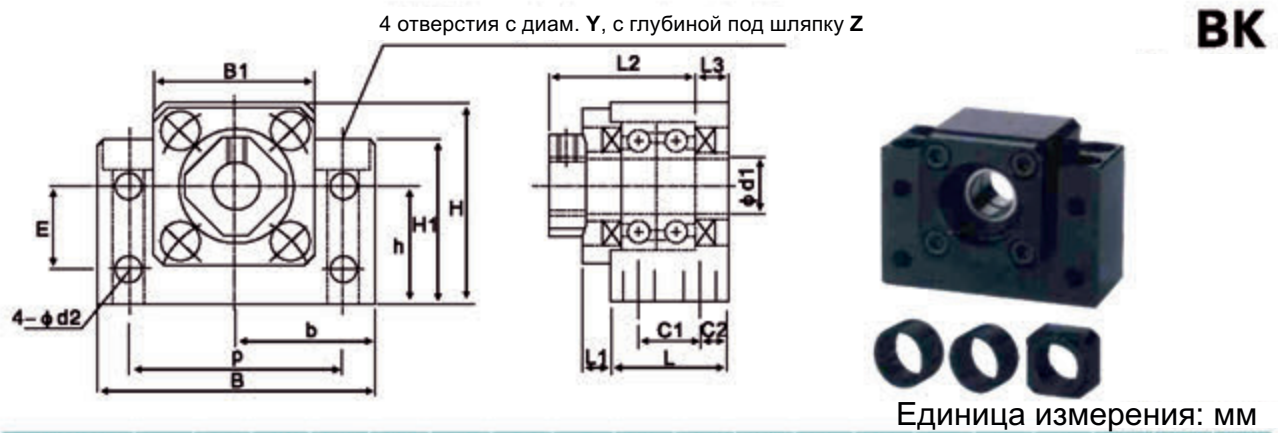


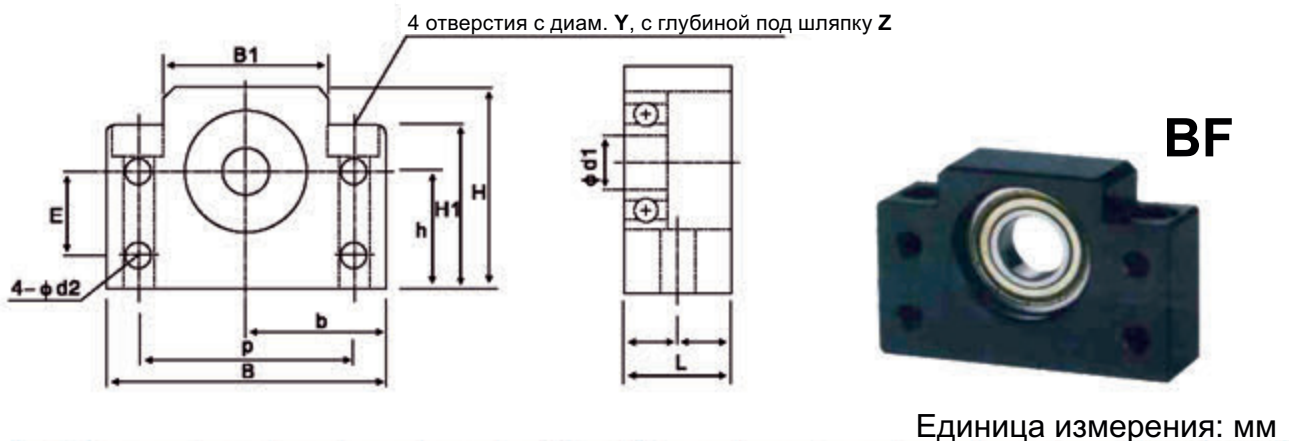
Опоры ШВП для горизонтального монтажа

Фиксированные опоры **ВК** для горизонтального монтажа шариковинтовых передач



Тип	d1	L	L1	L2	L3	C1	C2	B	H	b ^{+0.02}	h ^{+0.02}	B1	H1	E	P	d2	X	Y	Z
ВК 10	10	25	5	29	5	13	6	60	39	30	22	34	32.5	15	46	5.5	6.8	10.8	5
ВК 12	12	25	5	29	5	13	6	60	43	30	25	34	32.5	18	46	5.5	6.8	10.8	1.5
ВК 15	15	27	6	32	6	15	6	70	48	35	28	40	38	18	54	5.5	6.8	11	6.5
ВК 17	17	35	9	44	7	19	8	86	64	43	39	50	55	28	68	6.6	9	14	8.5
ВК 20	20	35	8	43	8	19	8	88	60	44	34	52	50	22	70	6.6	9	14	8.5
ВК 25	25	42	12	54	9	22	10	106	80	53	48	64	70	33	85	9	11	17.5	11
ВК 30	30	45	14	61	9	23	11	128	86	64	51	76	78	33	102	11	14	20	13
ВК 35	35	50	14	67	12	25	12	140	96	70	52	88	79	35	114	11	14	20	13
ВК 40	40	61	18	76	15	33	14	160	110	80	60	100	90	37	130	14	18	26	17.5

Свободные опоры **BF** для горизонтального монтажа шариковинтовых передач



Тип	d1	L	B	H	b ^{+0.02}	h ^{+0.02}	B1	H1	E	P	d2	X	Y	Z
BF 10	8	20	60	39	30	22	34	32.5	15	46	5.5	6.8	10.8	5
BF 12	10	20	60	43	30	25	34	32.5	18	46	5.5	6.8	10.8	1.5
BF 15	15	20	70	48	35	28	40	38	18	54	5.5	6.8	11	6.5
BF 17	17	23	86	64	43	39	50	55	28	68	6.6	9	14	8.5
BF 20	20	26	88	60	44	34	52	50	22	70	6.6	9	14	8.5
BF 25	25	30	106	80	53	48	64	70	33	85	9	11	17.5	11
BF 30	30	32	128	89	64	51	76	78	33	102	11	14	20	13
BF 35	35	32	140	96	70	52	88	79	35	114	11	14	20	13
BF 40	40	37	160	110	80	60	100	90	37	130	14	18	26	17.5

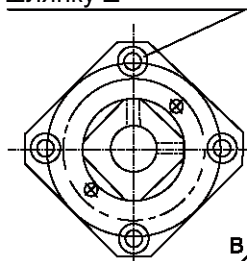
Опоры ШВП для вертикального монтажа

Фиксированные опоры **FK** для вертикального монтажа шариковинтовых передач

FK

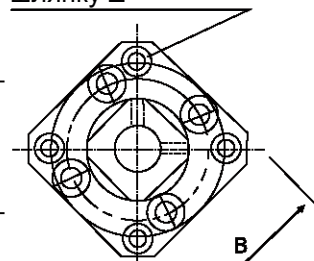


4 отверстия диам. Y
с углублением под
шляпку Z



FK5-8

4 отверстия диам. Y
с углублением под
шляпку Z



FK10-30

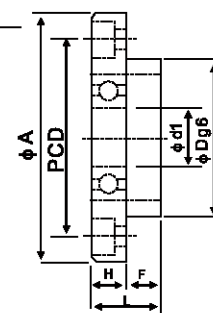
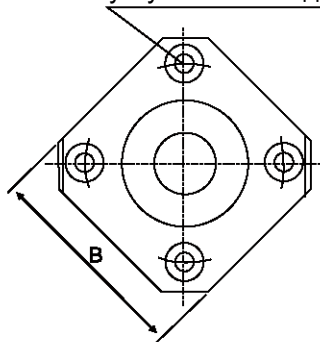
Единица измерения: мм

Тип	d1	L	H	F	E	Dg6	A	PCD	B	L1	T1	X	Y	Z
FK 5	5	16.5	6	10.5	18.5	20	34	26	26	5.5	3.5	3.4	6.5	4
FK 6	6	20	7	13	22	22	36	28	28	5.5	3.5	3.4	6.5	4
FK 8	8	23	9	14	23	28	43	35	35	7	4	3.4	6.5	4
FK 10	10	27	10	17	29.5	34	52	42	42	7.5	5	4.5	8	4
FK 12	12	27	10	17	29.5	36	54	44	44	7.5	5	4.5	8	4
FK 15	15	32	15	17	36	40	63	50	52	10	6	5.5	9.5	6
FK 17	17	45	22	23	47	50	77	62	61	11	9	6.6	11	10
FK 20	20	52	22	30	50	57	85	70	68	8	10	6.6	11	10
FK 25	25	57	7	30	60	63	98	80	79	13	10	9	15	13
FK 30	30	62	30	32	61	75	117	95	93	11	12	11	17.5	15

FF - свободные опоры для
вертикального монтажа ШВП



4 отверстия диам. Y с
углублением под шляпку Z



Единица измерения: мм

Тип	d1	L	H	F	Dg6	A	PCD	B	X	Y	Z
FF 6	6	10	6	4	22	36	28	28	3.4	6.5	4
FF 10	8	12	7	5	28	43	35	35	3.4	6.5	4
FF 12	10	15	7	8	34	52	42	42	4.5	8	4
FF 15	15	17	9	8	40	63	50	52	5.5	9.5	5.5
FF 17	17	20	11	9	50	77	62	61	6.6	11	6.5
FF 20	20	20	11	9	57	85	70	68	6.6	11	6.5
FF 25	25	24	14	10	63	98	80	79	9	14	8.5
FF 30	30	27	18	9	75	117	95	93	11	17.5	11