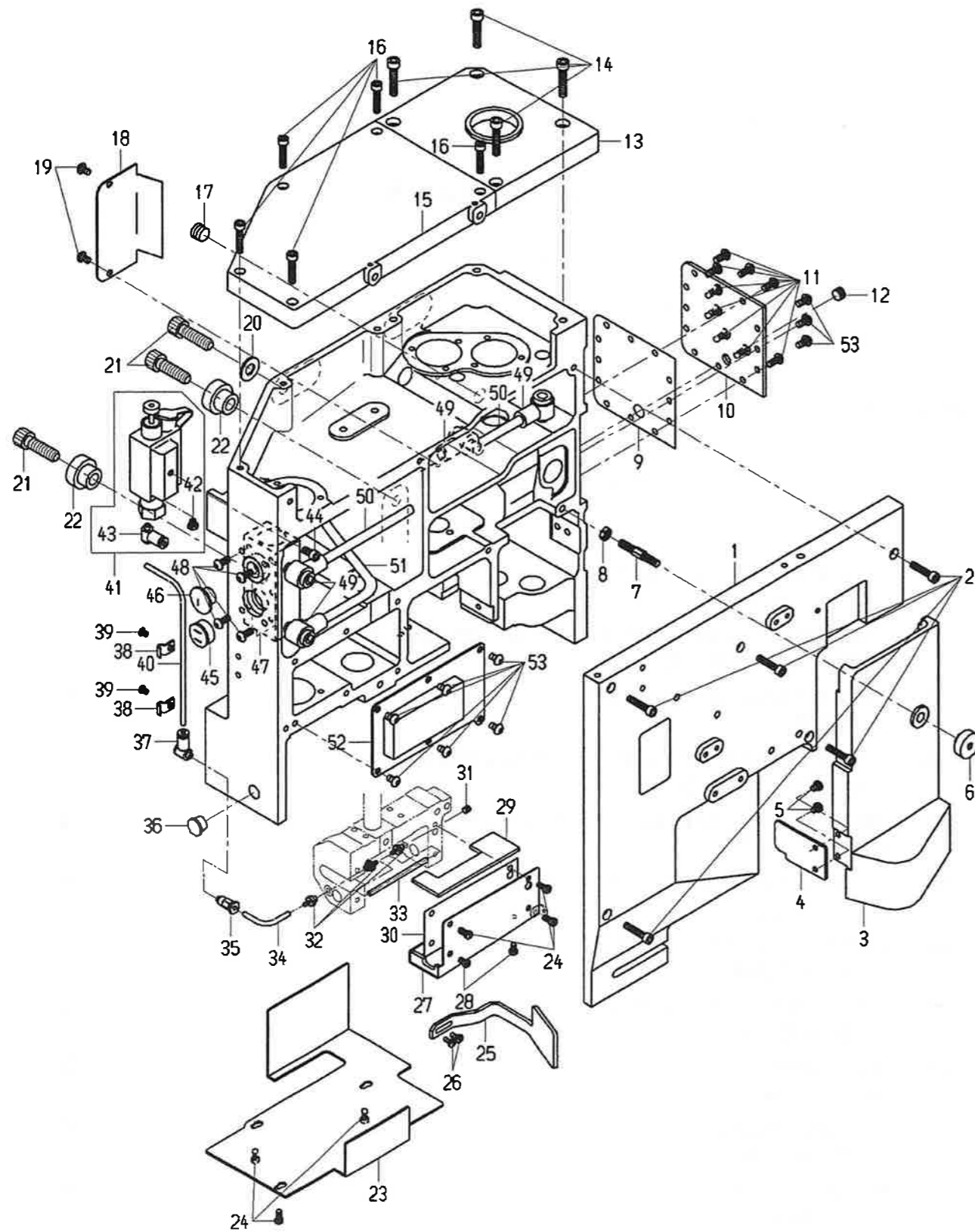


01. COVER AND OILING PARTS
カバー、給油関係

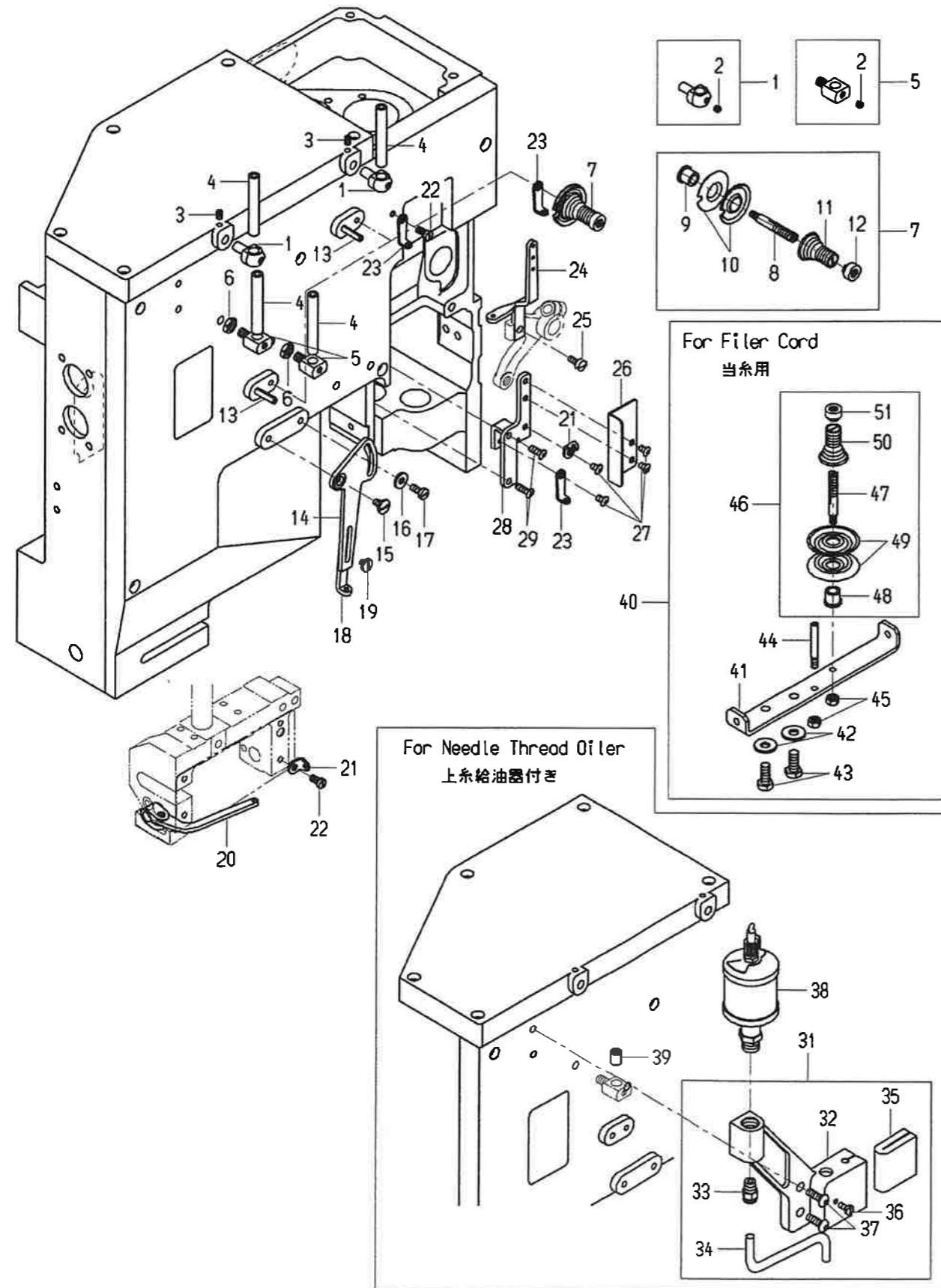


01. COVER AND OILING PARTS
カバー、給油関係

図番 Ref.No.	部品番号 Part No.	部品名称 Description	個数 Q'ty	摘要 Remarks
1	325011	Body Cover (A)	1	本体カバー(A)
2	4B5×25	Bolt	5	六角穴付ボルト
3	325021	Body Cover (B)	1	本体カバー(B)
4	325081	Looper Thread Cover	1	下糸カバー
5	11/64S40045	Screw	2	ネジ
6	255211	Nut	1	本体カバー取付ナット
7	255191	Stud (A)	1	スタッド(A)
8	15/64N28112	Nut	1	ナット
9	325071	Gasket	1	オイルシート(裏面板)
10	325061	Inside Cover	1	裏面板
11	3S5×12	Screw	9	六角穴付ボタン小ネジ
12	11G1/8	Plug	1	プラグ
13	325041	Body Cover (D)	1	本体カバー(D)
14	4B6×30	Bolt	4	六角穴付ボルト
15	325031	Body Cover (C)	1	本体カバー(C)
16	4B5×25	Bolt	5	六角穴付ボルト
17	11G1/4	Plug	1	プラグ
18	325141	Side Cover	1	カバー
19	3S5×10	Screw	2	六角穴付ボタン小ネジ
20	2W10	Washer	1	平座金
21	4B10×35	Bolt	3	六角穴付ボルト
22	255181	Body Clamp Collar	2	本体取付金具
23	325052	Front Cover	1	上面板
24	11/64S40006	Screw	6	ネジ
25	255512	Guide	1	袋ガイド
26	9/64S40005	Screw	2	ネジ
27	325091	Cover	1	針棒揺動レバーカバー
28	11/64S40005	Screw	2	ネジ
29	325171	Felt	1	吸油綿
30	325181	Oil Seat	1	カバーゴム
31	1S5×5	Screw	1	六角穴付止めネジ
32	D07032	Joint (BN-5-4)	3	ジョイント
33	8FU2-4×72F	Oil Tube	1	オイルチューブ
34	8FU2-4×62F	Oil Tube	1	オイルチューブ
35	D07066	Tube Fitting, straight (PC4-M5M)	1	ストレートミニ
36	255351	Rubber Bushing	1	ゴムキャップ
37	D07027	Tube Fitting, elbow (PH4-M5)	1	ユニバーサルエルボ
38	D07009	Pipe Clip (PC-4-1)	2	パイプクリップ
39	3S4×6	Screw	2	六角穴付ボタン小ネジ
40	8FN2-4×240	Oil Tube	1	オイルチューブ
41	248012B	Oil Pump Ass'y	1	オイルポンプ組
42	D07044	Plug (BBP-5)	1	プラグ
43	D07027	Tube Fitting, elbow (PH4-M5)	1	ユニバーサルエルボ
44	4B5×10	Bolt	1	六角穴付ボルト
45	D05002	Oil Gauge (HL VA-01)	1	オイルゲージ
46	D09007	Plug (OK-2)	1	給油口蓋
47	325131A	Oil Gauge Base Ass'y	1	オイルゲージベース組
48	3S5×12	Screw	4	六角穴付ボタン小ネジ
49	D07067	Tube Fitting, elbow (POL8-01)	4	ユニバーサルエルボ
50	8FU2-8×320	Oil Tube	1	オイルチューブ
51	8FU2-8×385	Oil Tube	1	オイルチューブ
52	325101	Cover	1	揺動レバーカバー
53	3S5×10	Screw	9	六角穴付ボタン小ネジ

(42,43)

02. THREAD TENSION AND NEEDLE THREAD OILER PARTS
糸調子、上糸給油器関係

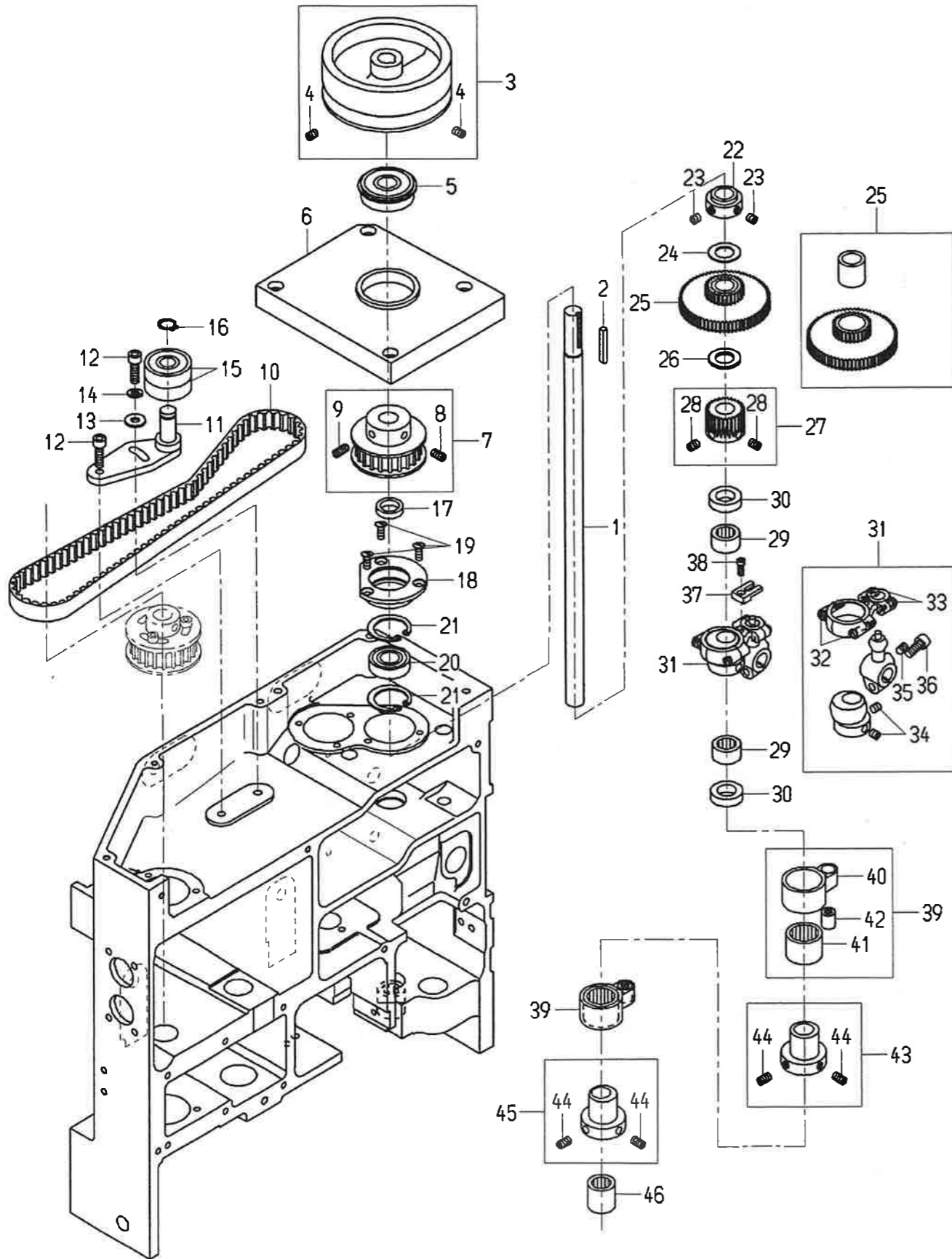


02. THREAD TENSION AND NEEDLE THREAD OILER PARTS
糸調子、上糸給油器関係

図番 Ref.No.	部品番号 Part No.	部品名称 Description	個数 Q'ty	摘要 Remarks
1	075081	Frame Thread Eyelet Support	2	(2)
2	11/64S40501	Screw	4	
3	1S4×6	Screw	2	
4	075091	Frame Thread Eyelet	4	
5	255072	Frame Thread Eyelet Support	2	(2)
6	15/64N28206	Nut	2	
7	065151E	Thread Tension Ass'y	2	(8-12)
8	065151	Tension Post	2	
9	HA1348	Tension Post Ferrule	2	
10	80676A	Tension Disc	4	
11	065181	Tension Spring	2	
12	065171	Tension Nut	2	
13	2P4×25	Spring Pin	2	
14	035031	Needle Thread Controller (A)	1	
15	11/64S40014	Screw	1	
16	11/64W15103	Washer	1	
17	11/64S40009	Screw	1	
18	035042	Needle Thread Controller (B)	1	
19	9/64S40011	Screw	1	
20	302101	Needle Thread Take-up	1	
21	245261	Thread Guide	2	
22	11/64S40006	Screw	2	
23	245071	Thread Guide	4	
24	033072	Looper Thread Take-up	1	
25	11/64S40046	Screw	1	
26	325121	Cover, looper thread take-up	1	
27	3S4×6	Screw	4	
28	325111	Thread Guide Base	1	
29	3S4×10	Screw	2	
31	255392A	Needle Thread Oiler Ass'y	(1)	(32-37)
32	255392	Needle Thread Oiler Base	(1)	
33	D07057	Tube Fitting, straight (PC4-01M)	(1)	
34	8FU2-4×130	Oil Tube	(1)	
35	105521	Felt	(1)	
36	9/64S40005	Screw	(1)	
37	3S5×15	Screw	(2)	
38	D03002	Oiler (38PF1/4)	(1)	
39	255251	Thread Eyelet	(1)	
40	255591A	Filler Cord Guide Ass'y	(1)	(41-46)
41	255591	Filler Cord Guide	(1)	
42	2W6	Washer	(2)	
43	1B6×15	Bolt	(2)	
44	11/64S40070	Screw	(1)	
45	11/64N40104	Nut	(2)	
46	065151A	Thread Tension Ass'y	(1)	(47-51)
47	065151	Tension Post	(1)	
48	065161	Tension Post Ferrule	(1)	
49	065191	Tension Disc	(2)	
50	065181	Tension Spring	(1)	
51	065171	Nut	(1)	

03. LOWER DRIVE SHAFT PARTS

下軸関係

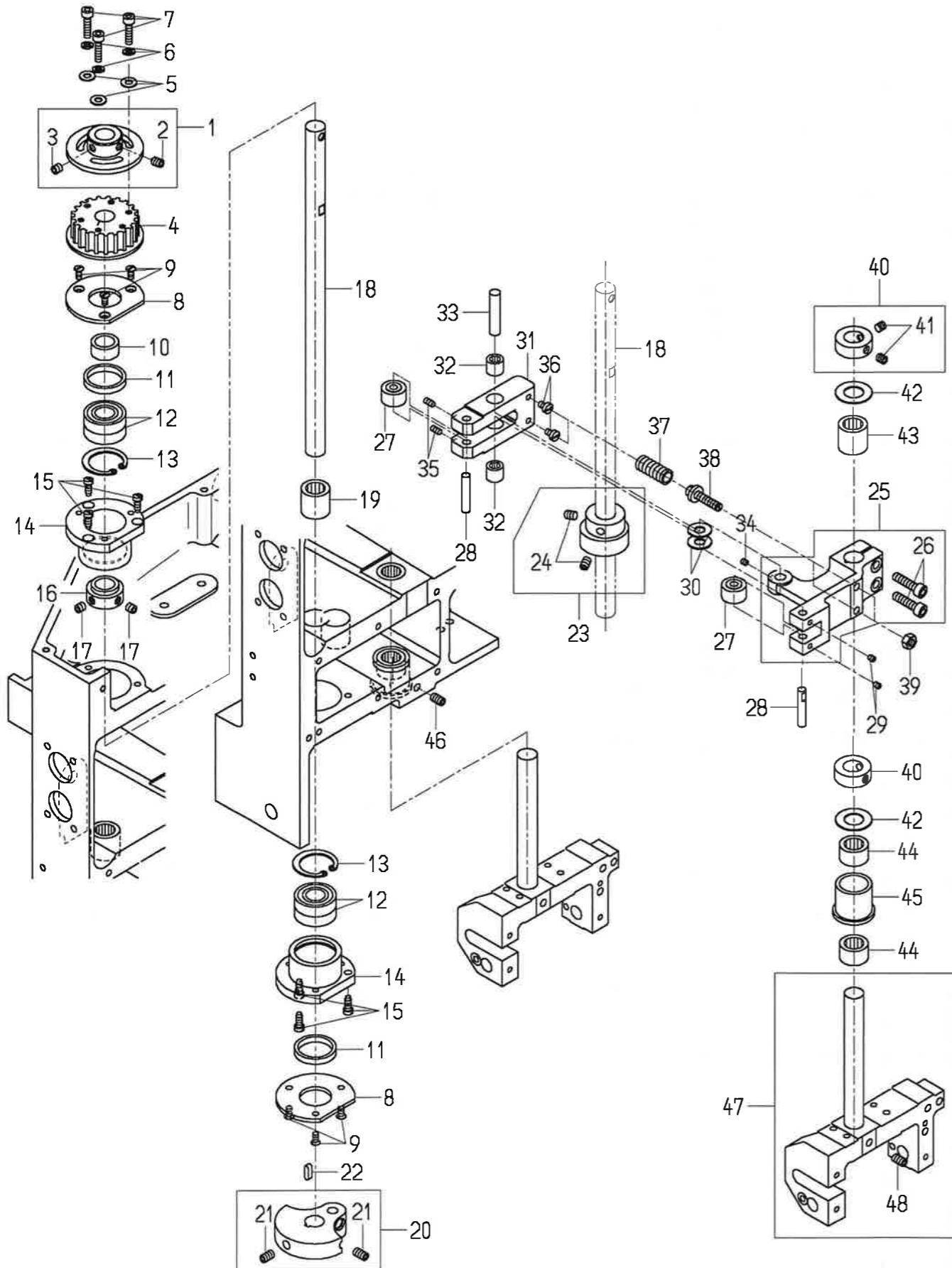


03. LOWER DRIVE SHAFT PARTS

下軸関係

図番 Ref.No.	部品番号 Part No.	部品名称 Description	個数 Q'ty	摘要
				Remarks
1	321021	Main Shaft	1	下軸
2	1K4×30S	Key	1	キー
3	251211	Pulley	1	プーリー (4)
4	15/64S28526	Screw	2	ネジ
5	1A01028	Ball Bearing (6302ZZNR)	1	ボールベアリング
6	325041	Body Cover (D)	1	本体カバー(D)
7	321071	Timing Pulley	1	タイミングプーリー (8,9)
8	1S6×10	Screw	1	六角穴付止めネジ
9	1S6×15T	Screw	1	六角穴付止めネジ
10	F01014	Timing Belt (150-S8M-720)	1	タイミングベルト
11	321081	Tension	1	テンション
12	4B6×20	Bolt	2	六角穴付ボルト
13	2W6	Washer	1	平座金
14	3W6	Spring Washer	1	バネ座金
15	1A01027	Ball Bearing (6301ZZ)	2	ボールベアリング
16	1RS-12	Retaining Ring (S-12)	1	止め輪
17	321041	Space Collar	1	ベアリング押エカラー
18	321031	Bearing Case	1	ベアリングケース
19	M5S80301	Screw	3	ネジ
20	1A01001	Ball Bearing (6002ZZ)	1	ボールベアリング
21	2RH-32	Retaining Rig (H-32)	2	止め輪
22	321051	Set Collar	1	セットカラー
23	1S6×6	Screw	2	六角穴付止めネジ
24	321101	Space Collar	1	カラー
25	321061A	Gear (including Bushing)	1	ギヤ組
26	251081	Space Collar	1	カラー
27	251101	Gear	1	ギヤ (28)
28	15/64S28526	Screw	2	ネジ
29	3A03030	Bearing (HMK1512)	2	ニードルベアリング
30	D04014	Oil Seal (SC15257)	2	オイルシール
31	323021A	Looper Drive Eccentric Ass'y	1	ルーパーロッド組 (32-36)
32	22559B	Screw	2	ネジ
33	22559A	Screw	2	ネジ
34	1S6×6	Screw	2	六角穴付止めネジ
35	1S6×10T	Screw	1	六角穴付止めネジ
36	4B6×15	Bolt	1	六角穴付ボルト
37	51243C	Ball Stud Guide Fork	1	ガイドホーク
38	22729	Screw	1	ネジ
39	303082A	Bearing Case Ass'y	2	ベアリングケース組 (40-42)
40	303082	Bearing Case	2	ベアリングケース
41	3A03013	Bearing (HK2220LL)	2	ニードルベアリング
42	3A03020	Bearing (SCE48P)	2	ニードルベアリング
43	323141	Needle Guide Avoid Eccentric	1	針ガイド倒シカム (44)
44	1S6×10	Screw	4	六角穴付止めネジ
45	323092	Looper Avoid Eccentric	1	ルーパー倒シカム (44)
46	3A03015	Bearing (HMK1521LL)	1	ニードルベアリング

04. UPER DRIVE SHAFT AND ROCKER LEVER PARTS
上軸、揺動レバー関係

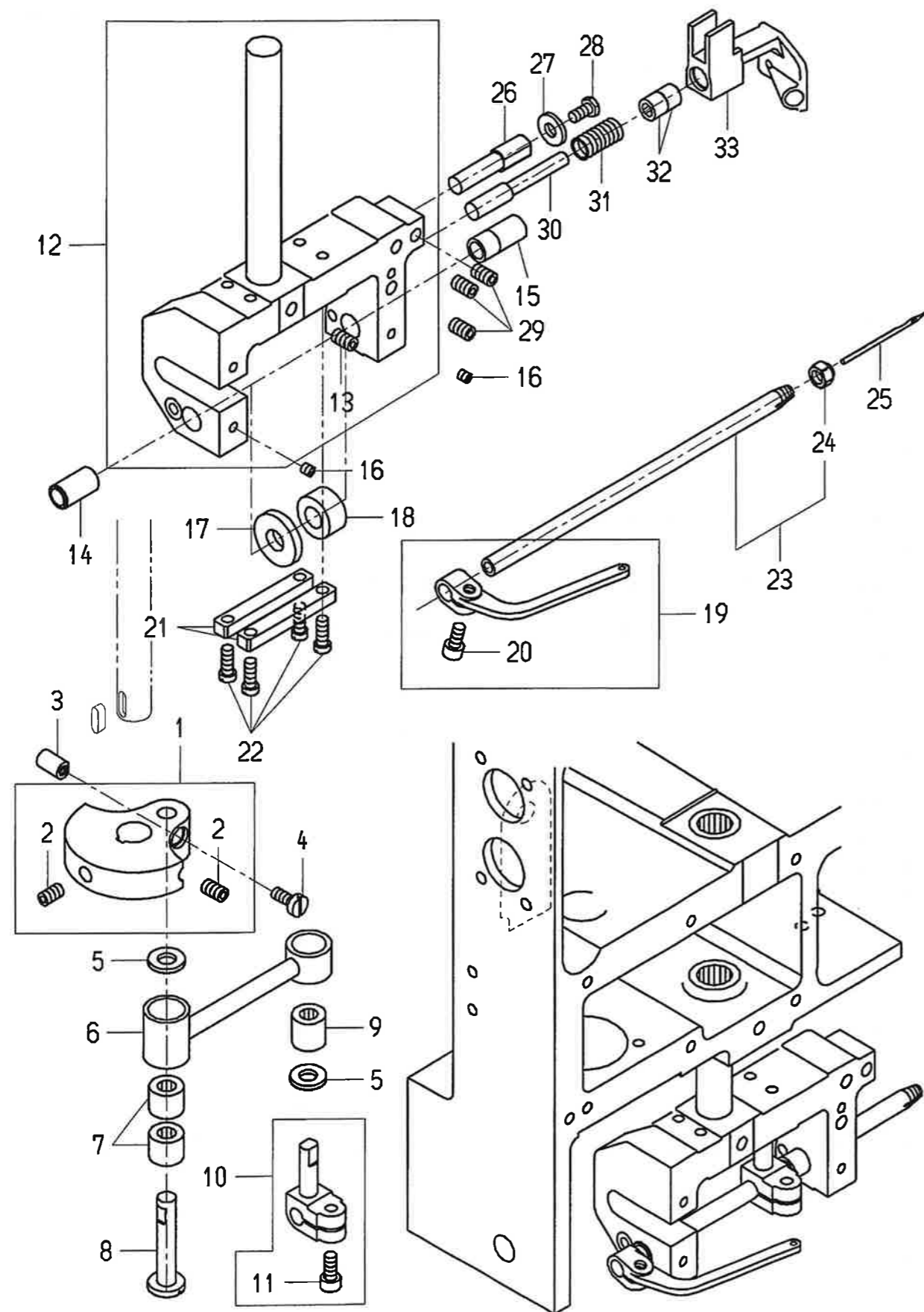


04. UPER DRIVE SHAFT AND ROCKER LEVER PARTS
上軸、揺動レバー関係

図番 Ref.No.	部品番号 Part No.	部品名称 Description	個数 Q'ty	摘要 Remarks
1	322031	Timing Pulley Holder	1	(2,3)
2	1S6×10T	Screw	1	
3	1S6×6	Screw	1	
4	322021	Timing Pulley	1	
5	2W5	Washer	3	
6	3W5	Spring Washer	3	
7	4B5×20	Bolt	3	
8	251182	Baring Holder	2	
9	11/64S40007	Screw	6	
10	322041	Space Collar	1	
11	251221	Space Collar	2	
12	1A01001	Ball Bearing (6002ZZ)	4	
13	2RH-32	Retaining Ring (H-32)	2	
14	251172	Main Shaft Bushing Housing	2	
15	3/16S28017	Screw	6	
16	321051	Set Collar	1	
17	1S6×6	Screw	2	
18	322011	Upper Drive Shaft	1	
19	3A03015	Bearing (HMK1521LL)	1	
20	322051	Needle Bar Crank	1	(21)
21	1S6×10	Screw	2	
22	1K4×13	Key	1	
23	322171	Needle Bar Rocker Cam	1	(24)
24	1S6×8	Screw	2	
25	322121	Rocker Lever (A)	1	(26)
26	4B6×25	Bolt	2	
27	5A05002	Roller (FYCRS-6)	2	
28	252451	Pin	2	
29	1S4×5	Screw	2	
30	707371	Thrust Washer (TRA-512)	2	
31	322132	Rocker Lever (B)	1	
32	3A03031	Bearing (SCE57PP)	2	
33	322141	Pin	1	
34	1S4×5	Screw	1	
35	1S4×8	Screw	2	
36	11/64S40057	Screw	2	
37	322161	Spring	2	
38	322151	Spring Adjust	2	
39	1N6	Nut	2	
40	251071	Set Collar	2	(41)
41	15/64S28525	Screw	4	
42	4A01002	Thrust Washer (FTRA-1528)	2	
43	3A03015	Bearing (HMK1521LL)	1	
44	3A03024	Bearing (HMK1513LL)	2	
45	322111	Needle Bar Rocker Shaft Bushing	1	
46	1S6×10	Screw	1	
47	322091A	Needle Bar Rocker Lever Ass'y	1	(48)
48	1S6×10	Screw	1	

05. NEEDLE BAR AND PRESSER FOOT PARTS

針棒、押エ金関係



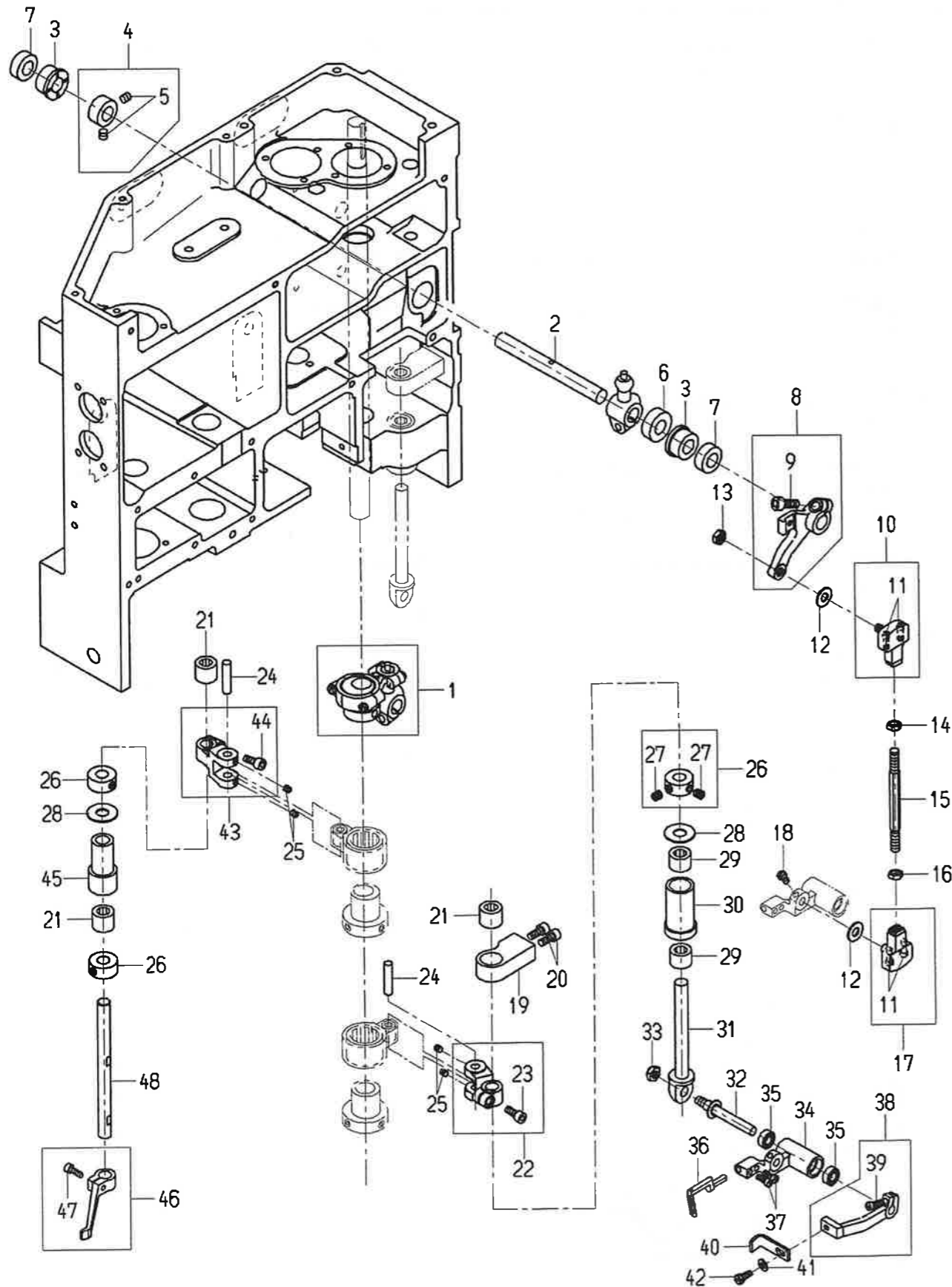
05. NEEDLE BAR AND PRESSER FOOT PARTS

針棒、押エ金関係

図番 Ref.No.	部品番号 Part No.	部品名称 Description	個数		摘要 Remarks
			Q'ty		
1	322051	Needle Bar Crank	針棒クランク	1	(2)
2	1S6×10	Screw	六角穴付止めネジ	2	
3	252071	Cotter Pin	コッターピン	1	
4	3/16S32018	Screw	ネジ	1	
5	252381	Washer	スペーサー	2	
6	322061	Needle Bar Connecting Rink	針棒リンク	1	
7	3A03028	Bearing (HMK0812L)	ニードルベアリング	2	
8	322071	Pin	ピン	1	
9	3A03017	Bearing (HMK0814LL)	ニードルベアリング	1	
10	322081	Needle Bar Connecting Stud	針棒抱キ	1	(11)
11	4B5×12	Bolt	六角穴付ボルト	1	
12	322091A	Needle Bar Rocker Arm Ass'y	針棒揺動レバー組	1	(13)
13	1S6×10	Screw	六角穴付止めネジ	1	
14	322181	Needle Bar Bushing, (upper)	針棒ブッシュ(上)	1	
15	322191	Needle Bar Bushing, (lower)	針棒ブッシュ(下)	1	
16	11/64S40502	Screw	ネジ	2	
17	245231	Felt	給油綿	1	
18	205181	Felt	給油綿	1	
19	302101	Needle Thread Take-up	上糸天秤	1	(20)
20	4B5×10	Bolt	六角穴付ボルト	1	
21	252391	Needle Bar Crank Guide	針棒クランクガイド板	2	
22	3/16S28005	Screw	ネジ	4	
23	252201A	Needle Bar Ass'y	針棒組	1	(24)
24	062151	Needle Clamp Nut	針棒ナット	1	
25	B19001	Needle (DN-H29 #26)	針	1	
26	322221	Guide Pin (B)	ガイドピン(B)	1	
27	15/64W20101	Washer	ワッシャー	1	
28	3/16S32029	Screw	ネジ	1	
29	1S6×10	Screw	六角穴付止めネジ	3	
30	322211	Guide Pin (A)	ガイドピン(A)	1	
31	51292F-8	Spring	糸調子スプリング	1	
32	3A03033	Bearing (F-68)	ニードルベアリング	2	
33	322201	Presser Foot	押エ金	1	

06. LOOPER ROCKER AND CONNECTING ROD PARTS

ルーパー揺動関係



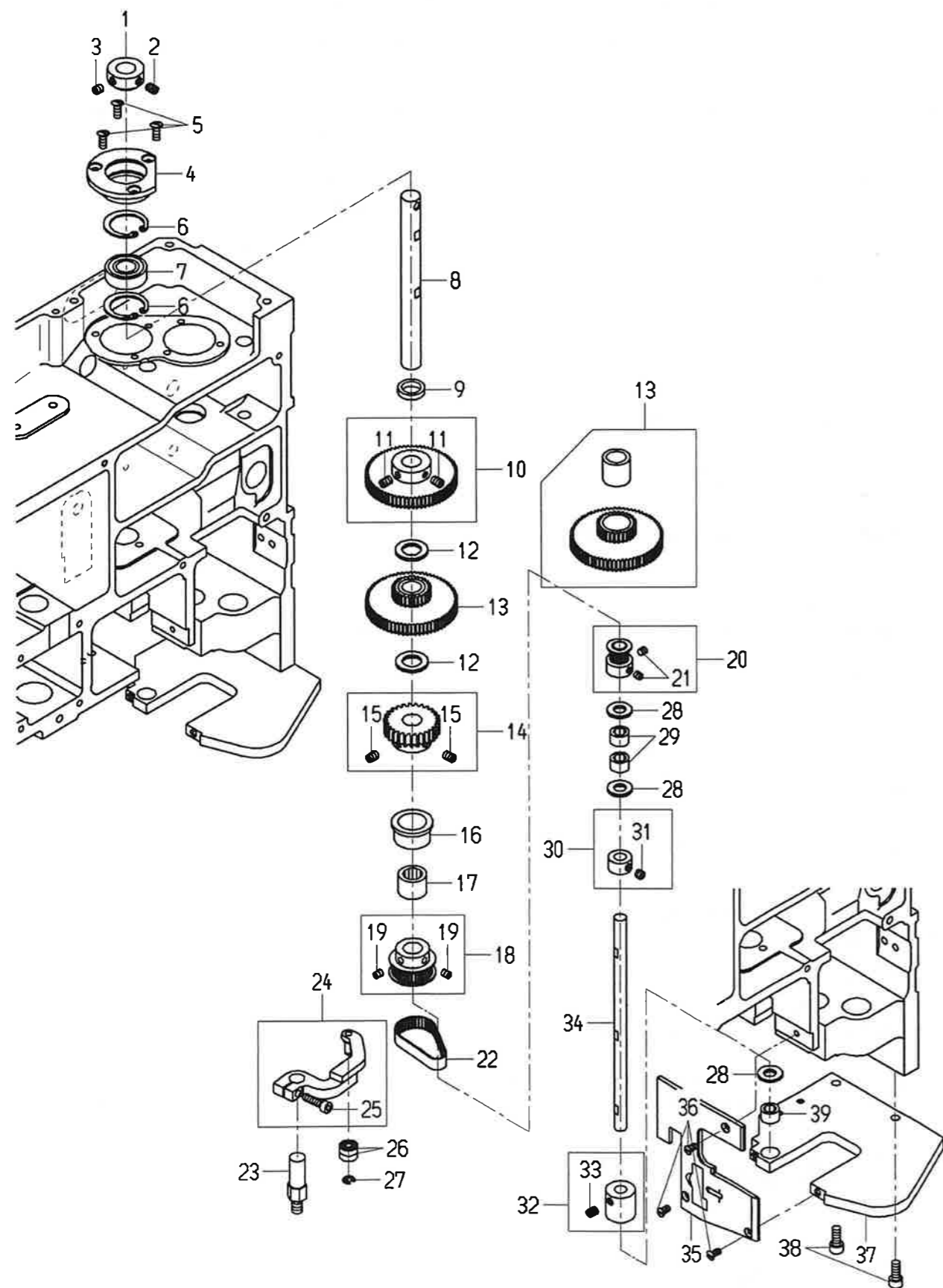
06. LOOPER ROCKER AND CONNECTING ROD PARTS

ルーパー揺動関係

図番 Ref.No.	部品番号 Part No.	部品名称 Description	個数 Q'ty	摘要
				Remarks
1	323021A	Looper Drive Eccentric Ass'y	1	ルーパーロッド組
2	323041	Looper Drive Lever Shaft	1	ベルクランク軸
3	323051	Looper Drive Lever Shaft Bushing	2	ベルクランク軸ブッシュ
4	323061	Set Collar	1	セットカラー
5	1S6×6	Screw	2	六角穴付止めネジ
6	323071	Thrust Collar	1	スラストカラー
7	D04017	Oil Seal (SC12227)	2	オイルシール
8	323081	Looper Drive Lever	1	ベルクランク
9	4B6×15	Bolt	1	六角穴付ボルト
10	063072AA	Ball joint Ass'y, (right)	1	ボールジョイント総組(右)
11	9/64S40061	Screw	4	ネジ
12	9/32W10106	Washer	2	ワッシャー
13	9/32N28210	Nut	1	ナット
14	1/4N32201L	Nut, (left thread)	1	ナット(左ネジ)
15	323131	Looper Connecting Rod	1	ジョイントロッド
16	1/4N32201	Nut	1	ナット
17	063092AA	Ball Joint Ass'y. (Left)	1	ボールジョイント総組(左)
18	11/64S40005	Screw	1	ネジ
19	323181	Looper Shaft Bushing, rear	1	ルーパーシャフト軸受(後)
20	4B5×12	Bolt	2	六角穴付ボルト
21	3A03029	Bearing (HMK1014LL)	3	ニードルベアリング
22	323211	Looper Rocker Shaft Arm	1	ルーパー倒シアーム
23	4B5×12	Bolt	1	六角穴付ボルト
24	323221	Link Pin	2	リンクピン
25	11/64S40502	Screw	4	ネジ
26	254131	Set Collar	3	セットカラー
27	15/64S28525	Screw	6	ネジ
28	4A01003	Thrust Washer (AS1100)	2	スラストワッシャー
29	3A03016	Bearing (HMK1012L)	2	ニードルベアリング
30	323101	Looper Shaft Bushing, front	1	ルーパー軸ブッシュ
31	323111	Looper Rocker Shaft	1	ルーパーシャフト
32	313121	Looper Rocker Cone Stud	1	ルーパー元土台シャフト
33	6N1/4	Nut	1	ナット
34	323121	Looper Rocker	1	ルーパー台
35	1A01020	Ball Bearing (W687ZZA)	2	ボールベアリング
36	033121	Looper	1	ルーパー
37	11/64S40003	Screw	2	ネジ
38	313131	Looper Retainer Base	1	ループガイドブラケット
39	11/64S40003	Screw	1	ネジ
40	323201	Looper Retainer	1	ループガイド
41	11/64W10101	Washer	1	ワッシャー
42	11/64S40049	Screw	1	ネジ
43	323151	Needle Guide Rocker Arm	1	針ガイド倒シアーム
44	4B5×12	Bolt	1	六角穴付ボルト
45	323171	Needle Guide Rocker Shaft Bushing	1	針ガイド倒シ軸ブッシュ
46	323191	Needle Guide	1	針ガイド
47	4B4×12	Bolt	1	六角穴付ボルト
48	323161	Needle Guide Rocker Shaft	1	針ガイド倒シ軸

07. LOWER FEED DRIVING PARTS

下送り機構関係



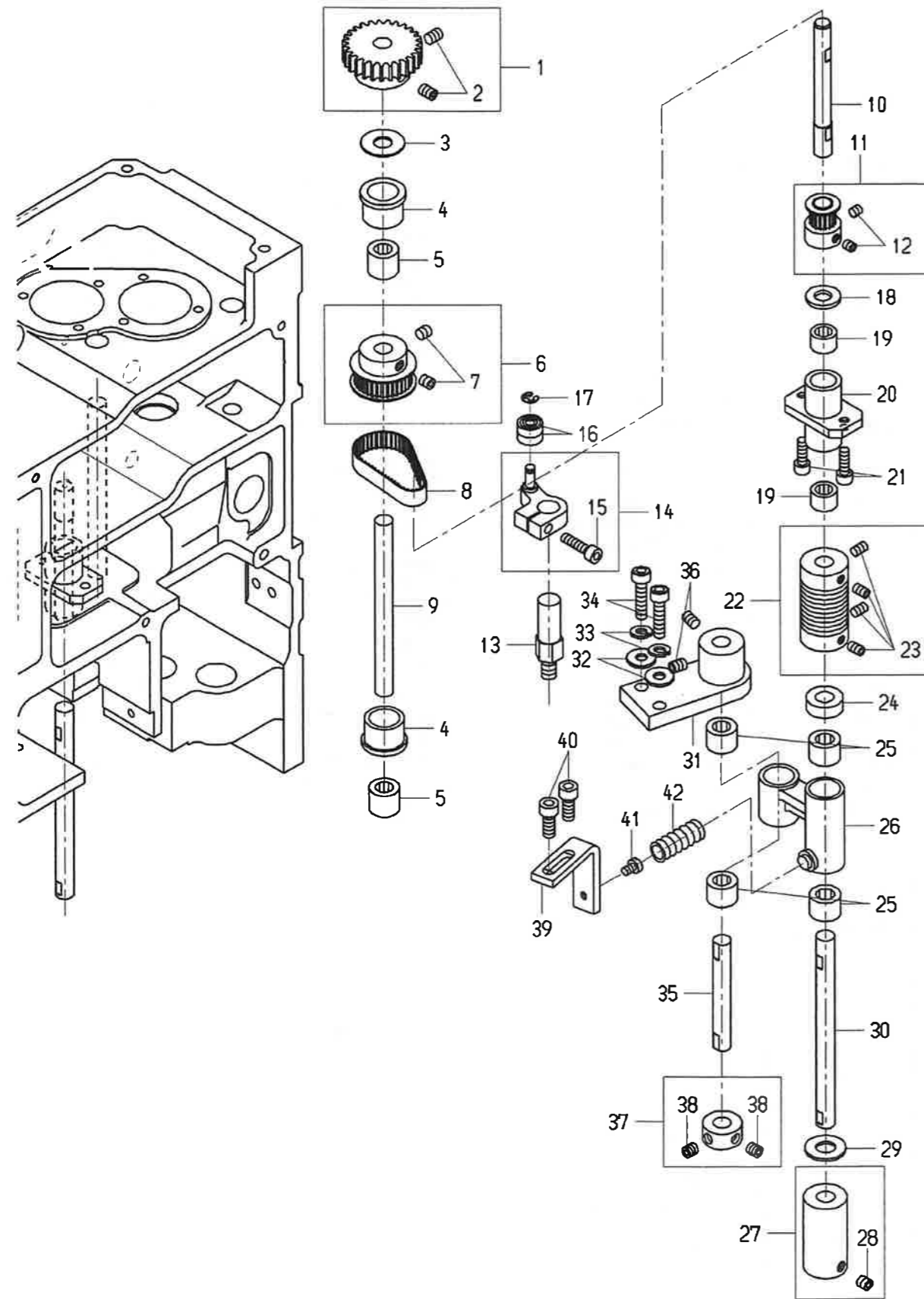
07. LOWER FEED DRIVING PARTS

下送り機構関係

図番 Ref.No.	部品番号 Part No.	部品名称 Description	個数 Q'ty	摘要 Remarks
1	321051	Set Collar	1	セットカラー
2	1S6×10T	Screw	1	六角穴付止めネジ
3	1S6×6	Screw	1	六角穴付止めネジ
4	321031	Bearing Case	1	ベアリングケース
5	M5S80301	Screw	3	ネジ
6	2RH-32	Retaining Ring (H-32)	2	止め輪
7	1A01001	Ball Bearing (6002ZZ)	1	ボールベアリング
8	324011	Lower Feed Roll Shaft	1	下送りローラー軸
9	324021	Space Collar	1	ベアリング押エカラー
10	254051	Gear	1	ギヤ
11	15/64S28526	Screw	2	ネジ
12	251081	Space Collar	2	カラー
13	321061A	Gear (including Bushing)	1	ギヤ組
14	254061	Gear	1	ギヤ
15	15/64S28526	Screw	2	ネジ
16	324031	Bushing, lower feed roll shaft	1	下送りローラー軸ブッシュ
17	3A03014	Bearing (HMK1516LL)	1	ニードルベアリング
18	324041	Timing Pulley (A)	1	タイミングプーリー(A)
19	1S5×6	Screw	2	六角穴付止めネジ
20	324051	Timing Pulley (B)	1	タイミングプーリー(B)
21	1S5×5	Screw	2	六角穴付止めネジ
22	F01008	Timing Belt (100-S3M-150)	1	タイミングベルト
23	324071	Stud	1	テンションスタッド
24	324061	Tension Lever	1	テンションレバー
25	4B5×20	Bolt	1	六角穴付ボルト
26	1A01012	Ball Bearing (605ZZ)	2	ボールベアリング
27	3RE-4	Retaining Ring (E-4)	1	止め輪
28	324091	Thrust Collar	3	スラストカラー
29	3A03032	Bearing (SCE66P)	2	ニードルベアリング
30	063201	Looper Shaft Collar	1	ルーパーシャフトカラー
31	15/64S28511	Screw	1	ネジ
32	324101	Lower Feed Roll	1	下送りローラー
33	1S6×6	Screw	1	六角穴付止めネジ
34	324081	Lower feed Roll Shaft	1	下送りローラー軸
35	324121	Throat Plate	1	針板
36	11/64S40007	Screw	3	ネジ
37	324111	Throat Plate Support	1	針板土台
38	4B6×15	Bolt	2	六角穴付ボルト
39	3A03034	Bearing (BCE66P)	1	ニードルベアリング

08. UPPER FEED DRIVING PARTS

上送り機構関係

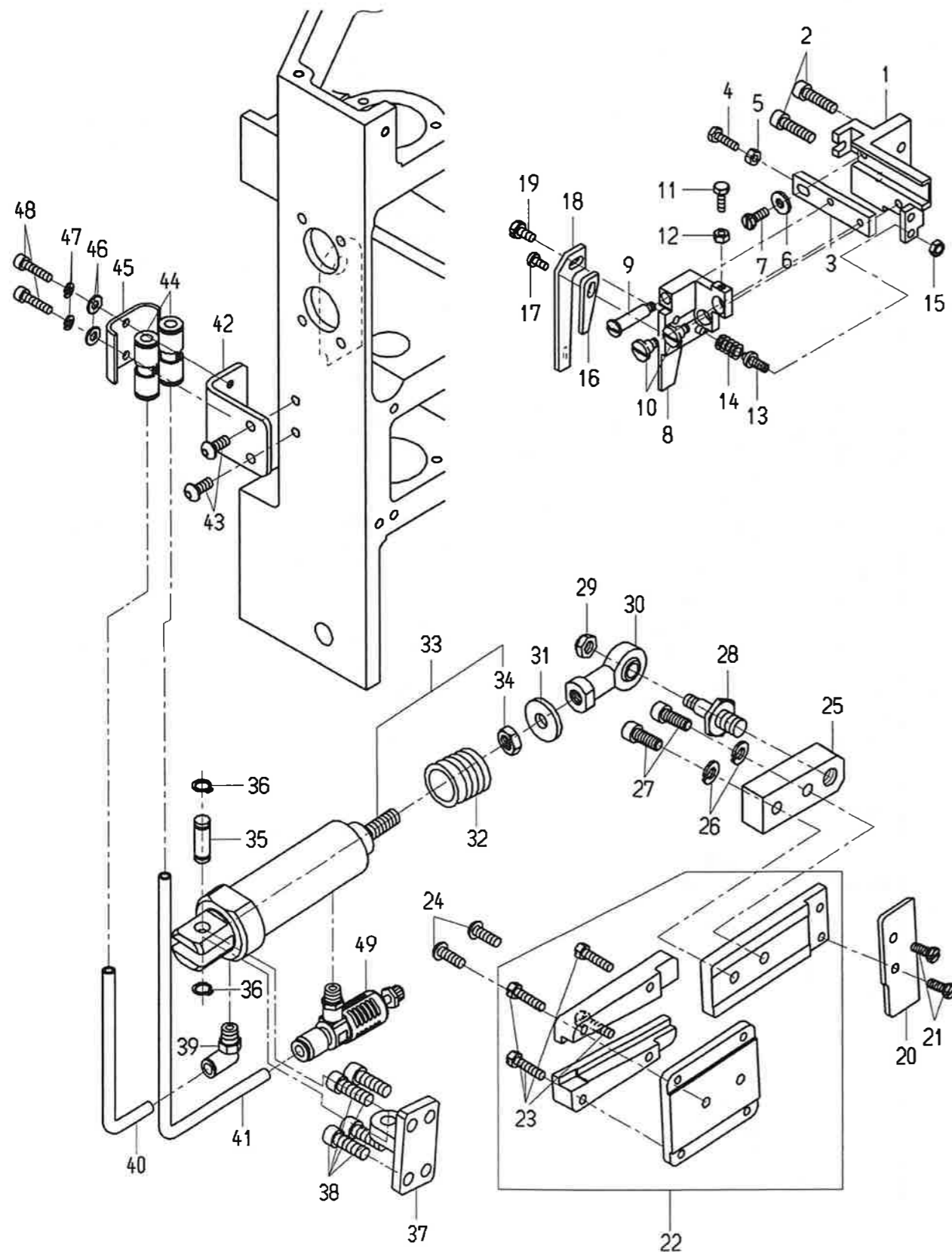


08. UPPER FEED DRIVING PARTS

上送り機構関係

図番 Ref.No.	部品番号 Part No.	部品名称 Description	個数 Q'ty	摘要 Remarks
1	254121	Gear	1	(2)
2	15/64S28526	Screw	2	
3	4A01003	Thrust Washer (AS1100)	1	
4	324141	Bushing, upper gear shaft	2	
5	3A03029	Bearing (HMK1014LL)	2	
6	324151	Timing Pulley (C)	1	(7)
7	1S5×6	Screw	2	
8	F01013	Timing Belt (100-S3M-144)	1	
9	324131	Upper Gear Shaft	1	
10	324161	Upper Feed Roll Shaft (A)	1	
11	324051	Timing Pulley (B)	1	(12)
12	1S5×5	Screw	2	
13	324071	Stud	1	
14	324251	Tension Lever	1	(15)
15	4B5×20	Bolt	1	
16	1A01012	Ball Bearing (605ZZ)	2	
17	3RE-4	Retaining Ring (E-4)	1	
18	324091	Thrust Collar	1	
19	3A03032	Bearing (SCE66P)	2	
20	324171	Bearing Case, upper feed Roll	1	
21	4B5×15	Bolt	2	
22	254201	Joint Collar	1	(23)
23	1S5×8	Screw	4	
24	324221	Collar	1	
25	3A03016	Bearing (HMK1012L)	4	
26	324201	Upper Feed Roll Lever	1	
27	324232	Upper Feed Roll	1	(28)
28	1S6×6	Screw	1	
29	2W10S	Washer	1	
30	324211	Upper Feed Roll Shaft (B)	1	
31	324181	Holder, Upper feed roll	1	
32	2W6	Washer	2	
33	3W6	Spring Washer	2	
34	4B6×25	Bolt	2	
35	324191	Shaft, upper feed roll holder	1	
36	1S6×8	Screw	2	
37	254131	Set Collar	1	(38)
38	15/64S28525	Screw	2	
39	324241	Spring Adjust	1	
40	4B6×15	Bolt	2	
41	11/64S40057	Screw	1	
42	254401	Spring	1	

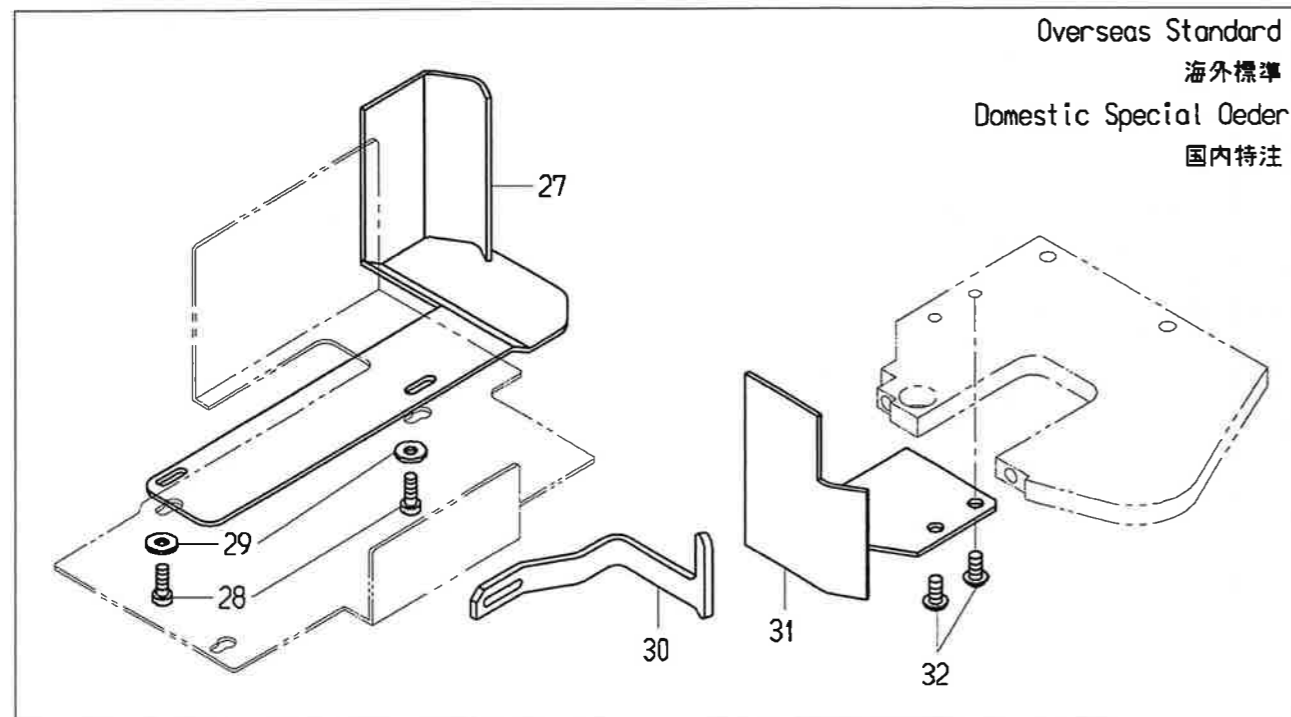
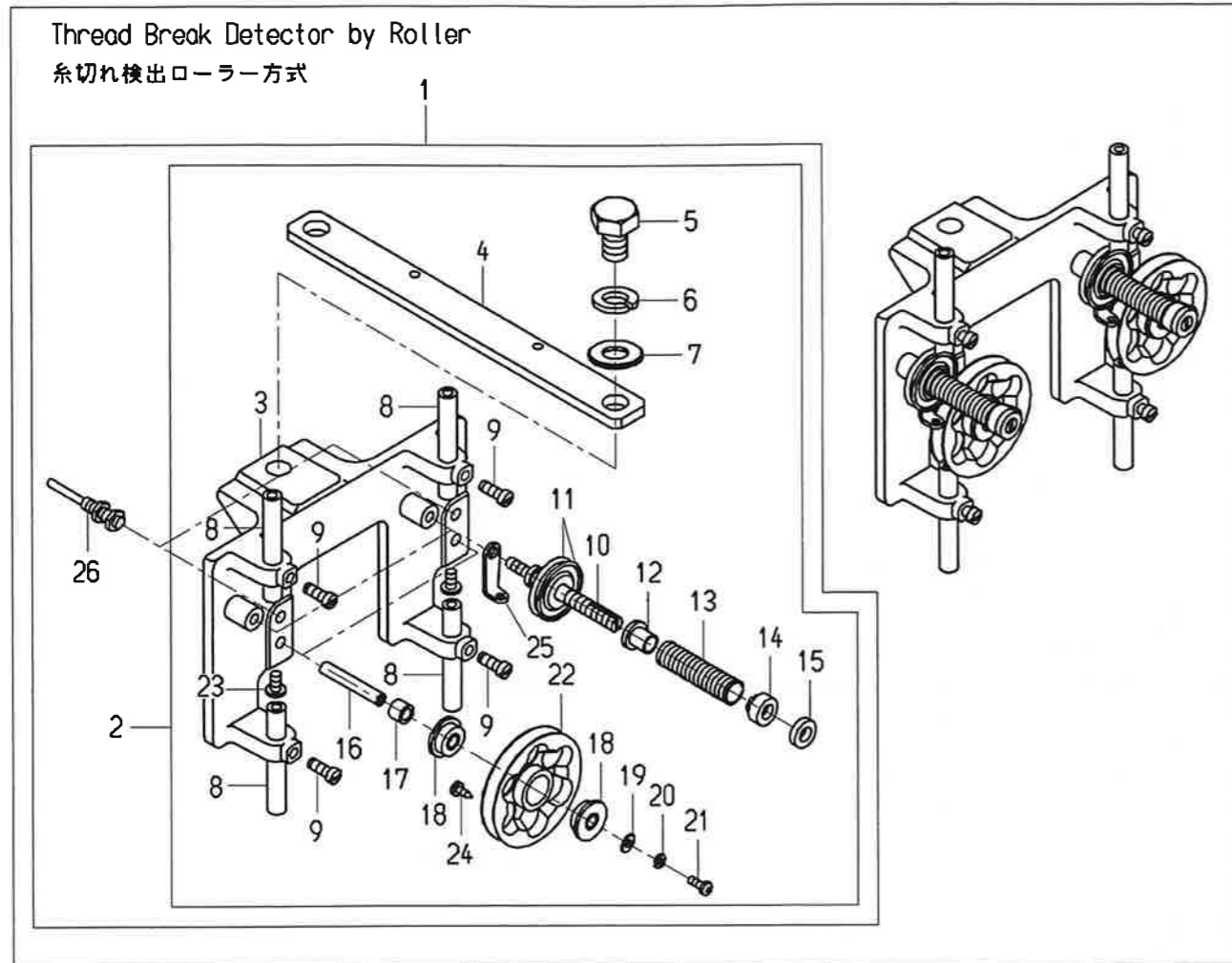
09. CUTTER PARTS
カッター関係



09. CUTTER PARTS
カッター関係

図番 Ref.No.	部品番号 Part No.	部品名称 Description	個数 Q'ty	摘要 Remarks
1	106062	Lower Knife Base Connection	1	
2	4B5×20	Bolt	2	
3	106152	Lower Knife Adjust Plate	1	
4	9/64S40067	Screw	1	
5	9/64N40101	Nut	1	
6	11/64W15103	Washer	1	
7	11/64S40049	Screw	1	
8	326011	Lower Knife Base	1	
9	326021	Stud Screw	1	
10	11/64S40060	Screw	2	
11	9/64S40039	Screw	1	
12	9/64N40101	Nut	1	
13	106161	Spring Adjust	1	
14	106171	Spring	1	
15	11/64N40102	Nut	1	
16	326031	Lower Knife Stopper	1	
17	9/64S40005	Screw	1	
18	256271	Lower Knife	1	
19	11/64S40093	Screw	1	
20	256281	Upper Knife	1	
21	11/64S40049	Screw	2	
22	106032B	Oscillating Plate Ass'y	1	(23)
23	11/64S40061	Screw	4	
24	3S5×15	Screw	2	
25	286021	Bolt Holder	1	
26	3W6	Spring Washer	2	
27	15/64S28040	Screw	2	
28	286171	Rod End Stud	1	
29	6N1/4	Nut	1	
30	6A04006	Rod End (NHS-8)	1	
31	181131	Washer	1	
32	305221	Spring	1	
33	J01002	Air Cylinder	1	(34)
34	1N8	Nut	1	
35	106201	Pin	1	
36	1RS-8	Retaining Ring (S-8)	2	
37	286031	Air Cylinder Base	1	
38	SC142834	Screw	4	
39	D07034	Tube fitting, elbow (PL-01M)	1	
40	8FU2-6×150	Oil Tube	1	
41	8FU2-6×215	Oil Tube	1	
42	325151	Base	1	
43	3S5×12	Screw	2	
44	D07071	Tube Fitting (PL6)	2	
45	255601	Holder	1	
46	2W4	Washer	2	
47	3W4	Spring Washer	2	
48	4B4×20	Bolt	2	
49	D07075	Speed Exhaust Controller	1	

10. THREAD BREAK DETECTOR PARTS
糸切れ検出関係



10. THREAD BREAK DETECTOR PARTS
糸切れ検出関係

図番 Ref.No.	部品番号 Part No.	部品名称 Description	個数		摘要 Remarks
			Q'ty		
1	25531AS	Thread Break Detector Ass'y	糸切れ検出装置	1	(2, 26)
2	25531A	Thread Break Detector Ass'y	糸切れ検出組	1	(3-25)
3	25531	Thread Break Detector Base	糸切れ検出ベース	1	
4	25532	Stay	ステー	1	
5	1B10×15	Bolt	六角ボルト	1	
6	3W10	Spring Washer	バネ座金	1	
7	2W10	Washer	平座金	1	
8	075091	Frame Thread Eyelet	糸ガイドパイプ	4	
9	11/64S40003	Screw	ネジ	4	
10	035021	Tension Post	糸調子芯棒	2	
11	065261	Tension Disc	糸調子皿	4	
12	035071	Tension Post Ferrule	糸調子スリーブ	2	
13	51292F-2	Tension Spring	糸調子スプリング	2	
14	065171	Tension Nut	糸調子ナット	2	
15	245091	Tension Nut	糸調子ナット	2	
16	255551	Shaft	軸	2	
17	255561	Collar	カラー	2	
18	1A01015	Bearing	ベアリング	4	
19	2W3	Washer	平座金	2	
20	3W3	Spring Washer	バネ座金	2	
21	4S3×8	Screw	十字穴付ナベ小ネジ	2	
22	255542	Thread Break Detector Roller	糸切れ検出ローラー	2	
23	4S4×10	Screw	十字穴付ナベ小ネジ	2	
24	9S2.6×8	Screw	十字穴付タッピンネジナベ	12	
25	245071	Thread Guide	糸ガイド	2	
26	C02010	Switch (FL7M-P8A6)	近接スイッチ	2	
		Overseas Standard	海外標準		
		Domestic Special Order	国内特注		
27	XS2862	Cover (B)	カバー(B)	(1)	
28	11/64S40008	Screw	ネジ	(2)	
29	11/64W15103	Washer	ワッシャー	(2)	
30	XS2858	Guide	袋ガイド	(1)	
31	XS2861	Cover (A)	カバー(A)	(1)	
32	3S5×10	Screw	六角穴付ボタン小ネジ	(2)	