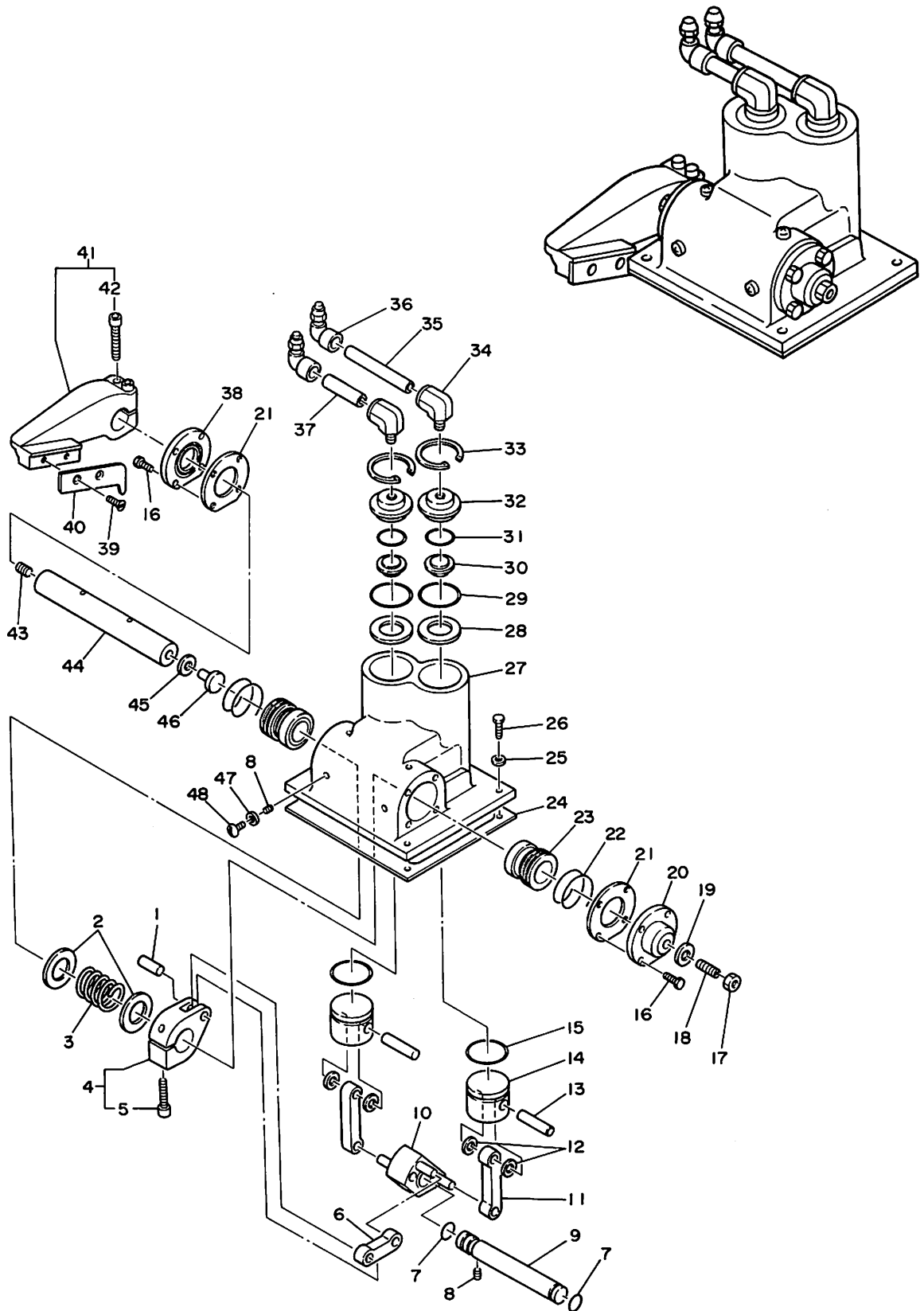


01 TAPE CLIPPER PARTS

テープカッター組立関係



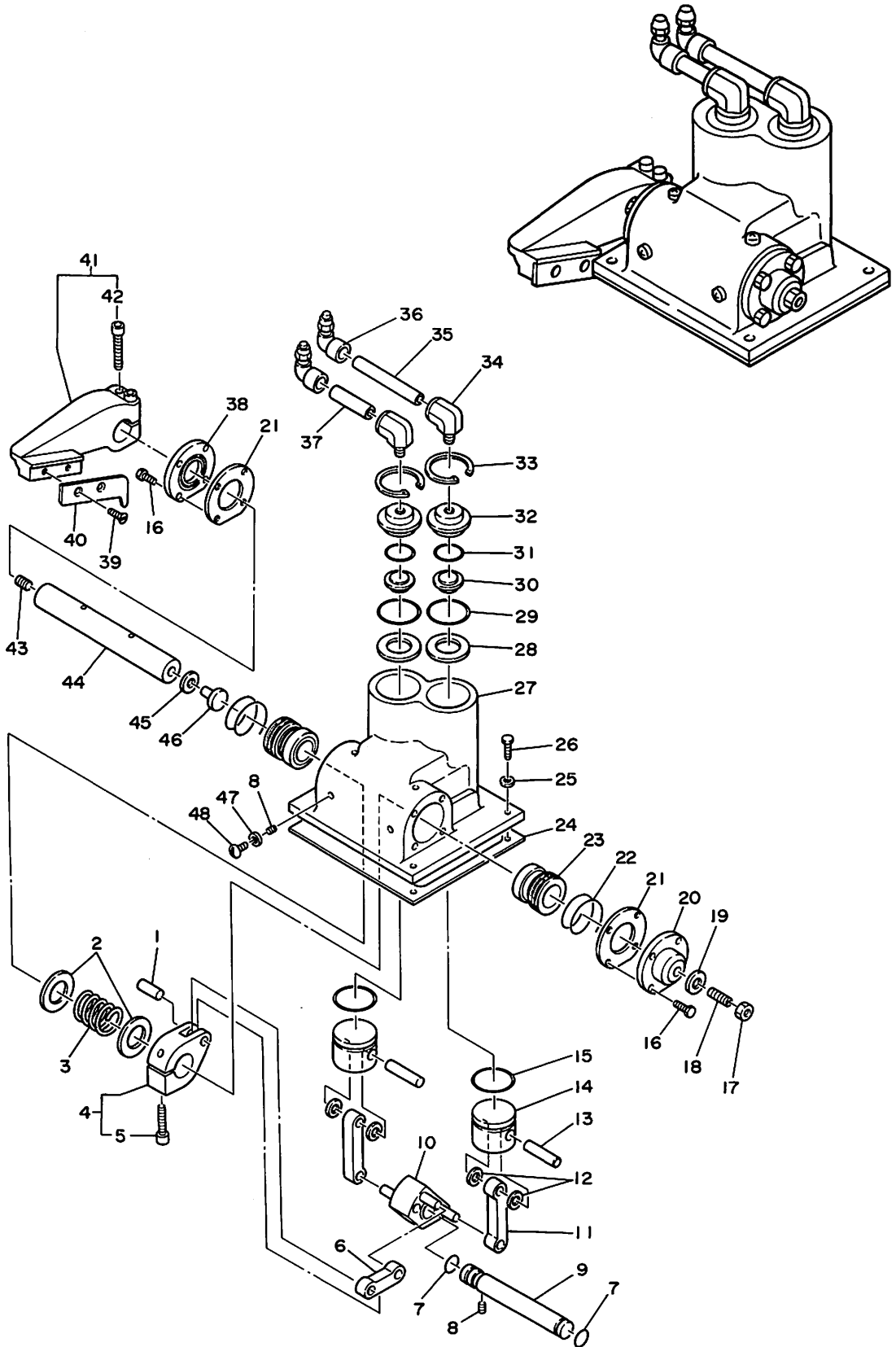
01 TAPE CLIPPER PARTS

テープカッター組立関係

図番 Ref. No.	部品番号 Part No.	部品名称 Description		固数Q'ty	摘要 Remarks
				DS-10C	
1	P-10423	Pin, pivot	平行ピン	1	
2	T-3129	Washer, thrust	スラストワッシャー	2	
3	A-10424	Spring, compression	スプリング	1	
4	A-10421	Lever, drive-cutter	カッター駆動レバー	1	
5	SC14201-L	Screw, socket cap	六角穴付ボルト	1	
6	A-10422	Link, drive-cutter	カッター駆動リンク	1	
7	P-10420	Ring, "O"-crankshaft	"O"リング	2	
8	SS1032316	Screw, set	六角穴付止メネジ	1	
9	A-10419	Crankshaft	クランクシャフト	1	
10	A-10404	Assembly, crank	シリンダークランク	1	
11	A-10414	Rod, connecting-piston	ピストンロッド	2	
12	A-10437	Washer, rod-connecting	ワッシャー	4	
13	A-10415	Pin, wrist	平行ピン	2	
14	A-10412	Piston	ピストン	2	
15	P-10413	Ring, piston	"X"リング	2	
16	H103212	Screw, hex HD	六角ボルト	8	
17	NH1428	Nut, hex	六角ナット	1	
18	A-10440	Screw, adjusting	ネジ	1	
19	WN14	Washer, nylon	ナイロンワッシャー	1	
20	A-10430	Plate, cover	フタ	1	
21	A-10429	Gasket	ガスケット	2	
22	A-10023	Insert thread-lever shaft bushing	スプリング	2	
23	A-10425	Bushing	ナイフシャフトブッシュ	2	
24	A-10092	Gasket, cover-top	オイルシート(ベースカバー)	1	
25	P-10438	Washer, compression	平座金	4	
26	H103258	Screw, hex HD	六角ボルト	4	
27	A-10405	Housing, cutter	シリンダー本体	1	
28	A-10406	Washer, head cylinder	ライナー	2	
29	P-10409	Ring, "O"-cylinder head	"O"リング	2	
30	A-10407	Plate, bumper	弁座	2	
31	P-10408	Ring, bumper	"O"リング	2	
32	A-10410	Head, cylinder	シリンダーヘッド	2	
33	P-10411	Ring, snap	止メ輪	2	
34	D07025	Elbow, street	エルボー	2	
35	705021	Pipe	パイプ	1	
36	D07026	Elbow, female	エルボー	2	
37	705031	Pipe	パイプ	1	
38	A-10403	Assembly, seal-shaft	カッター軸シール組	1	
39	F103212	Screw, flat HD	ネジ	2	
40	A-10443	Knife, moving	揺動刃	2	
41	B-10432	Lever, knife	ナイフレバー	1	
42	SC1420114	Screw, socket cap	六角穴付ボルト	2	
43	P-10125	Plug, pipe-mainshaft	プラグ(主軸)	1	
44	A-10426	Shaft, knife	ナイフシャフト	1	

01 TAPE CLIPPER PARTS

テープカッター組立関係



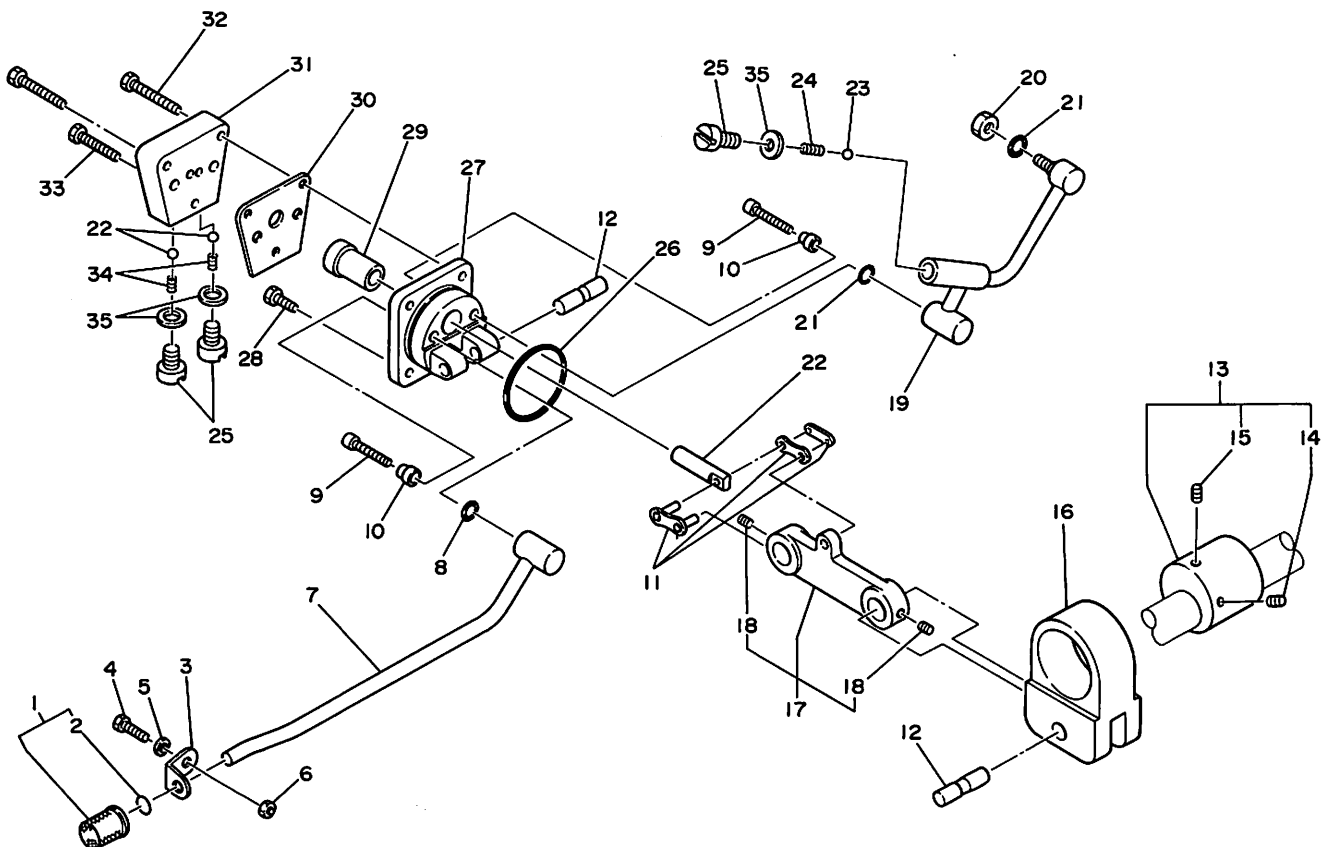
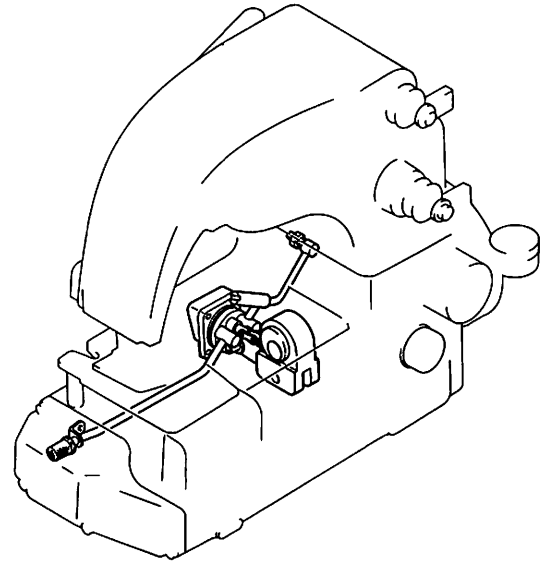
01 TAPE CLIPPER PARTS

テープカッター組立関係

図番 Ref. No.	部品番号 Part No.	部品名称 Description	固数Q'ty		摘要 Remarks
			DS-10C		
45	P-10428	Washer, thrust		1	
46	A-10427	Shaft, thrust		1	
47	SS1032316	Screw, socket set		4	
48	WN8	Washer, nylon		4	
49	B103214	Screw, binding HD		4	

02 OIL PUMP & COUNTERWEIGHT ASSEMBLY PARTS

オイルポンプ、ウエイトバランス組立関係



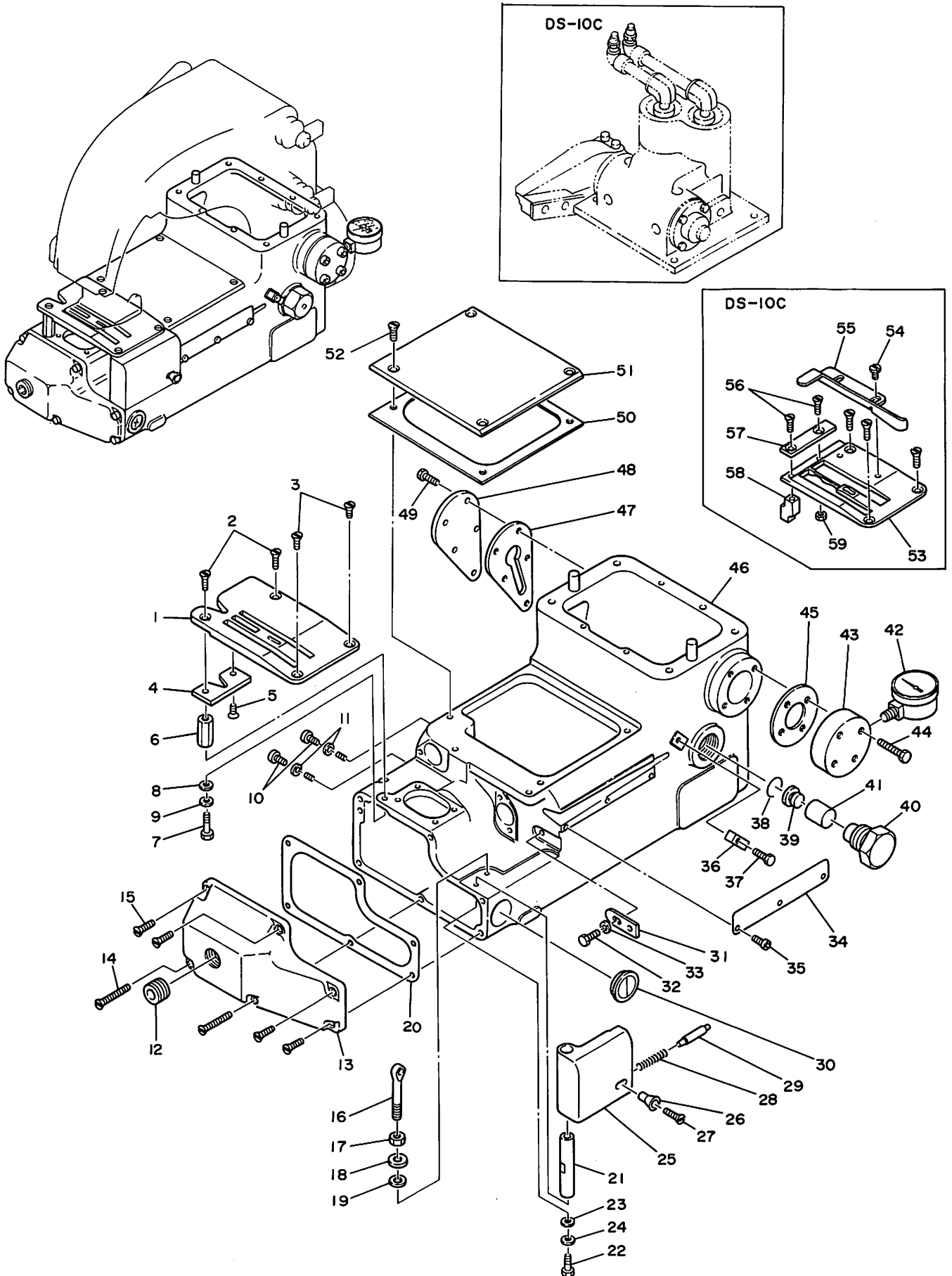
02 OIL PUMP & COUNTERWEIGHT ASSEMBLY PARTS

オイルポンプ、ウエイトバランス組立関係

図番 Ref. No.	部品番号 Part No.	部品名称 Description		固数 Q'ty		摘要 Remarks
				DS-10A	DS-10C	
1	A-10191	Ass'y, filter-intake	フィルター組	1	1	
2	P-10192	Ring, "O"-intake filter	"O"リング	1	1	
3	A-10204	Retainer, tube-intake	給油管止メ	1	1	
4	B103212	Screw, binding HD	ネジ	1	1	
5	WN8	Washer, nylon	ナイロンワッシャー	1	1	
6	NJ10	Nut	六角ナット	1	1	
7	A-10105	Ass'y, tube-intake	給油管A	1	1	
8	P-10107	Ring, "O"-intake tube	"O"リング	1	1	
9	SC63278	Screw, socket HD cap	六角穴付ボルト	2	2	
10	A-10178	Insert, body-pump	ポンプカラー	2	2	
11	P-10104	Link connecting-pump drive	継手リンク	1	1	
12	A-10103	Pin, pivot-pump drive	リンクピン	2	2	
13	A-10061	Eccentric, stroke-pump	エキセンカム	1	1	(14, 15)
14	SS142038	Screw, set	六角穴付止メネジ	1	1	
15	SS142038CP	Screw, set-cone point	六角穴付止メネジ	1	1	
16	A-10101	Counterweight & Pump Drive	バランスウエイト	1	1	
17	A-10102	Link, control-pump drive	リンク	1	1	(18)
18	SS1032316	Screw, set	六角穴付止メネジ	2	2	
19	A-10106	Ass'y, tube-pressure	給油管B	1	1	
20	NH1420	Nut, hex	六角ナット	1	1	
21	P-10107	Ring, "O"-tube terminal	"O"リング	2	2	
22	A-10169	Piston, pump	ピストン	1	1	
23	P-10051	Ball, valve	ボール(銅球)	3	3	
24	A-10130	Spring, relief-oil pressure	スプリング(リリーフバルブ)	1	1	
25	A-10053	Plug, spring-valve	プラグ	3	3	
26	P-10084	Ring, "O"	"O"リング	1	1	
27	B-10167	Body, pump	ポンプ本体	1	1	
28	H103212	Screw, hex HD	六角ボルト	2	2	
29	A-10168	Cylinder, pump	シリンダー	1	1	
30	A-10049	Gasket, block-valve	オイルシート	1	1	
31	B-10050	Block, valve	バルブ本体	1	1	
32	H1032114	Screw, hex HD (long)	六角ボルト	2	2	
33	H10321	Screw, hex HD (short)	六角ボルト	1	1	
34	A-10127	Spring, block-valve	バルブスプリング	2	2	
35	A-10052	Seal, washer-valve plug	ナイロンワッシャー	2	2	

03 MAIN HOUSING PARTS

ベッド本体組立関係



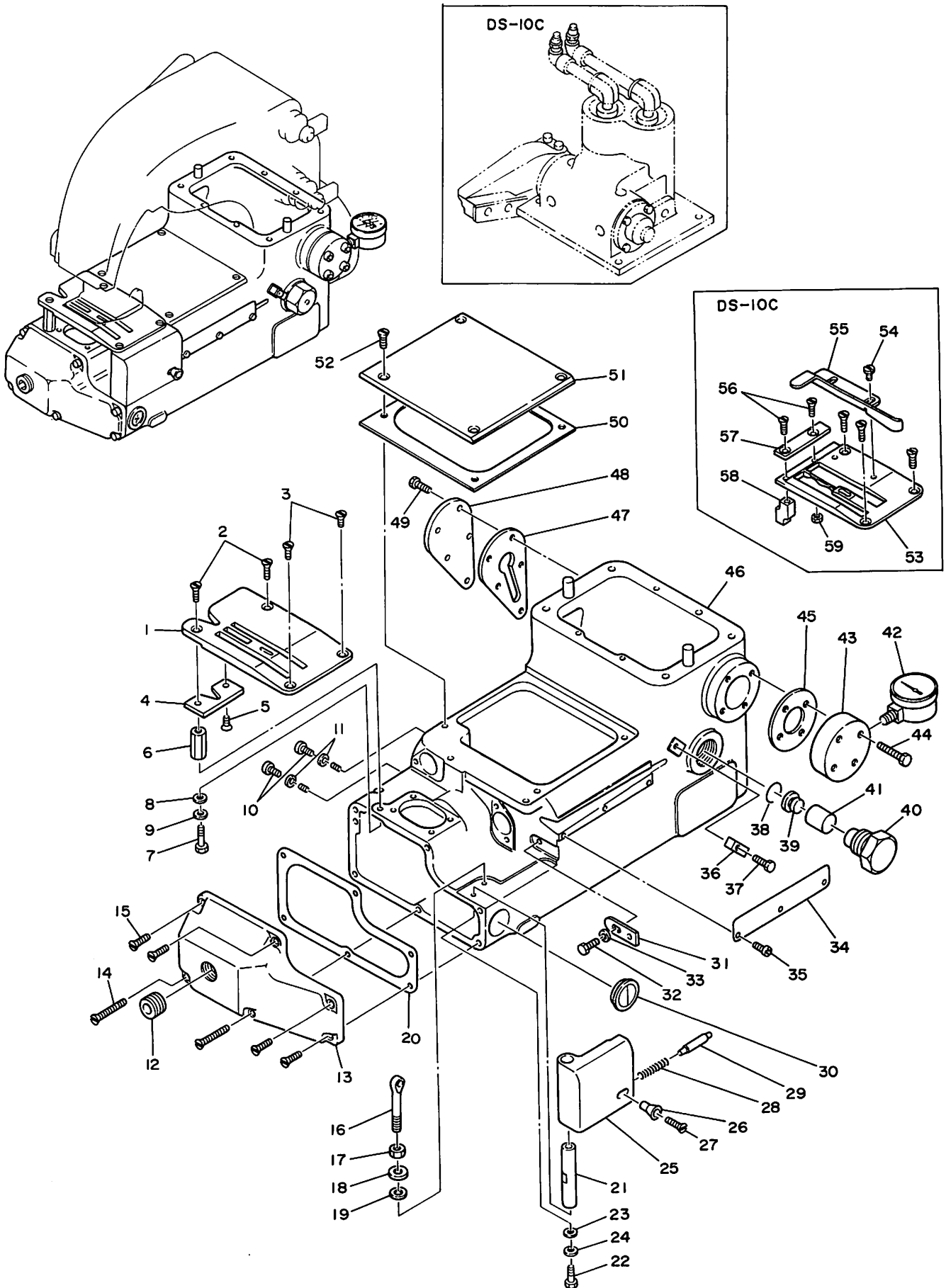
03 MAIN HOUSING PARTS

ベッド本体組立関係

図番 Ref. No.	部品番号 Part No.	部品名称 Description	固数 Q'ty		摘要 Remarks
			DS-10A	DS-10C	
1	C-10017	Plate, throat	針板	1	Special Order (特注)
	C-10018	Plate,throat(Long Stitch)	針板	(1)	
2	F103258	Screw, flat HD (long)	ネジ	2	1
3	F103238	Screw, flat HD (short)	ネジ	2	2
4	A-10091	Knife, stationary	ナイフ B	1	—
5	F83214	Screw, flat HD	ネジ	1	—
6	A-10015	Post, short-throat plate	支柱 (ショート)	1	—
7	H103212	Screw, hex HD	六角ボルト	1	1
8	WN8	Washer, nylon	ナイロンワッシャー	1	1
9	D208	Washer	平座金	1	1
10	B103214	Screw, binding HD	ネジ	2	2
11	WN8	Washer	ナイロンワッシャー	2	2
12	P-10111	Plug, drain-magnetic	ドレンプラグ	1	1
13	B-10022	Cover, bottom	下面カバー	1	1
14	F1032114	Screw, flat HD (long)	ネジ	2	2
15	F103258	Screw, flat HD (short)	ネジ	4	4
16	A-10170	Pull-Off-Looper Thread	下糸ガイド	1	1
17	NH1420	Nut, hex	六角ナット	1	1
18	WF14	Washer	平座金	1	1
19	WN14	Washer-Nylon	ナイロンワッシャー	1	1
20	A-10093	Gasket, cover-bottom	オイルシート(下面カバー)	1	1
21	A-10016	Post, long-throat plate	支柱 (ロング)	1	1
22	H103212	Screw, hex HD	六角ボルト	1	1
23	WN8	Washer-Nylon	ナイロンワッシャー	1	1
24	D208	Washer	平座金	1	1
25	A-10005	Door, looper	ルーバーカバー	1	—
26	A-10021	Knob, latch-looper door	ノブ	1	—
27	F63234	Screw, flat HD	ネジ	1	—
28	A-10019	Spring, latch-looper door	スプリング	1	—
29	A-10020	Latch, door-looper	ラッチ	1	—
30	D05003	Window, oil level	オイルレベル	1	1
31	A-10097	Plate, latch-looper door	カバー止め	1	1
32	H103212	Screw, hex HD	六角ボルト	1	1
33	D208	Washer	平座金	1	1
34	A-10098	Cover, groove-thread	下糸カバー	1	1
35	B632316	Screw, binding HD	六角ボルト	3	3
36	A-10164	Eyelet, thread-short	糸ガイド (小)	1	1
37	H103234	Screw, hex HD	六角ボルト	1	1
38	A-10134	Ring, snap-breather baffle retainer	スナップリング	1	1
39	A-10179	Baffle, plug-breather	調整板	1	1
40	A-10116	Ass'y, plug-breather	エアブリーザ本体	1	1
41	A-10121	Filter, plug-breather	フィルター	1	1
42	P-10227	Gauge, oil pressure	油圧ゲージ	1	1
43	P-10226	Adapter, gauge-oil pressure	アダプター	1	1
44	H10321	Screw, hex HD	六角ボルト	4	4
45	A-10094	Gasket, main shaft seal	オイルシート	1	1

03 MAIN HOUSING PARTS

ベッド本体組立関係



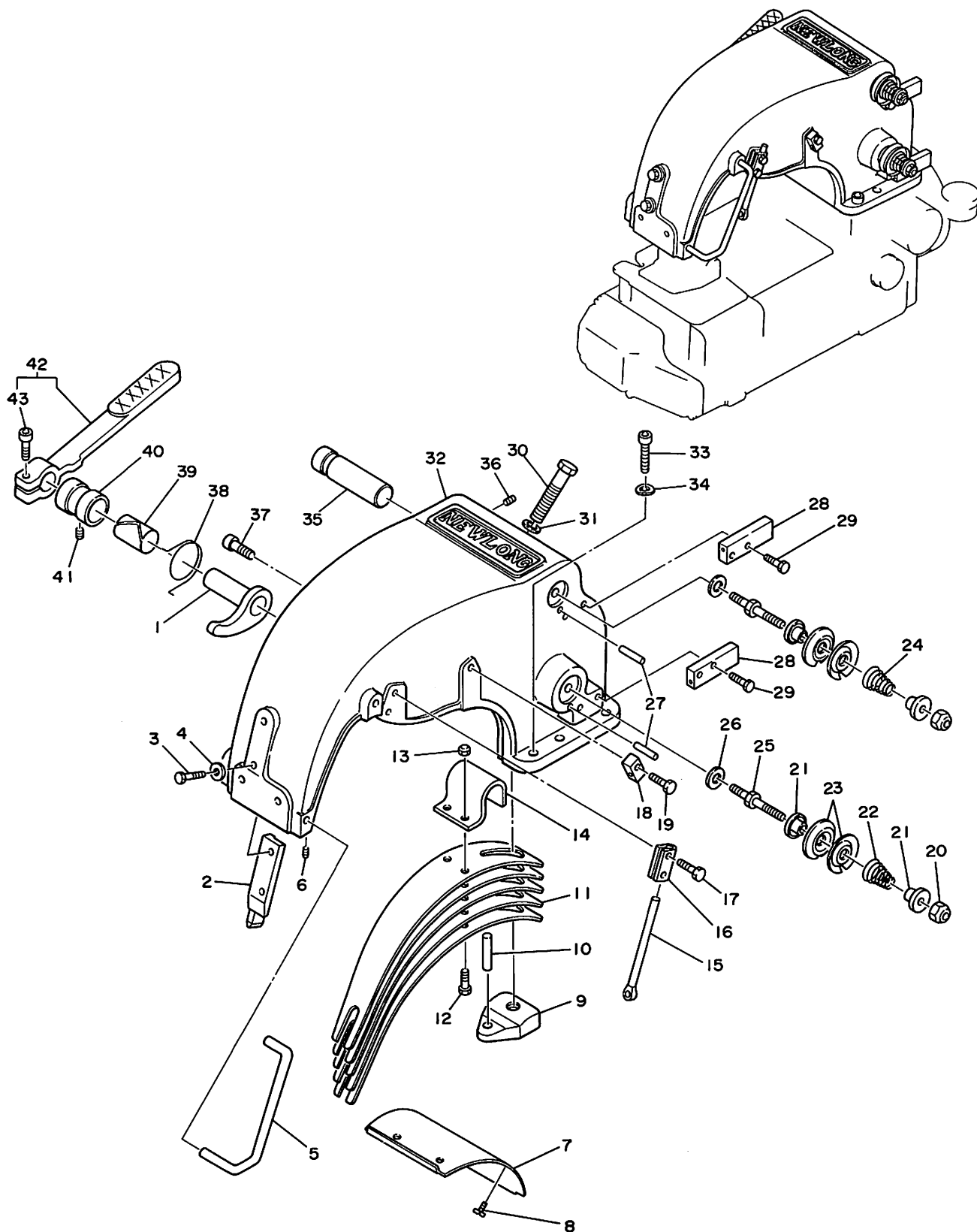
03 MAIN HOUSING PARTS

ベッド本体組立関係

図番 Ref. No.	部品番号 Part No.	部品名称 Description	固数 Q'ty		摘要 Remarks
			DS-10A	DS-10C	
46	D-10001	Housing, main ベッド	1	1	
47	A-10095	Gasket, cover-manifold オイルシート	1	1	
48	A-10100	Cover, manifold マニホールドカバー	1	1	
49	H103212	Screw, hex HD 六角ボルト	5	5	
50	A-10092	Gasket, cover-top オイルシート	1	-	
51	A-10014	Plate, cover-top ベースカバー	1	1	
52	F103238	Screw, flat HD ネジ	4	4	
53	B-10485	Plate, throat 針板	-	1	
54	B103214	Screw, binding HD ネジ	-	2	
55	A-10449	Fence 定規	-	1	
56	F83212	Screw, flat HD ネジ	-	2	
57	A-10446	Knife, bed 固定刃	-	1	
58	A-10434	Post, offset 短支柱	-	1	
59	NH832	Nut, hex ナット	-	1	

04 LEVERS HOUSING PARTS

アーム本体組立関係



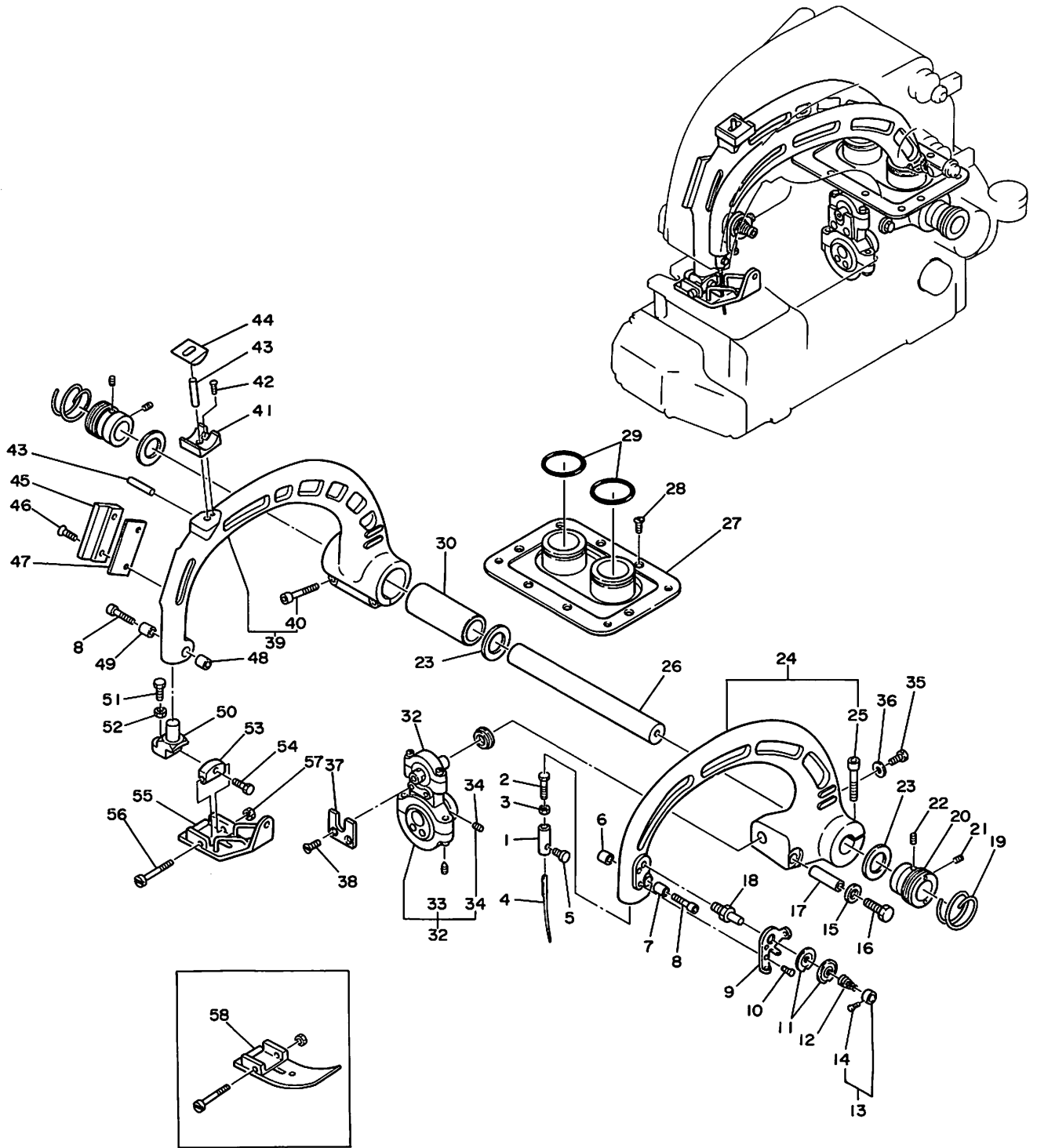
04 LEVERS HOUSING PARTS

アーム本体組立関係

図番 Ref. No.	部品番号 Part No.	部品名称 Description		固数 Q'ty	摘 要 Remarks
				DS-10A DS-10C	
1	A-10142	Cam, lifter-presser foot	押エ揚ゲカム	1	
2	A-10161	Guide, lever-presser foot	押エ揚ゲガイド	1	
3	H103278	Screw, hex HD	六角ボルト	2	
4	WF10	Washer	平座金	2	
5	A-10188	Guard, tension-needle	ガード	1	
6	SS1032516	Screw, set	六角穴付止メネジ	2	
7	B-10123	Cover, guard-levers	アームカバー	1	
8	B103238	Screw, binding HD	ネジ	2	
9	A-10146	Plate, presser foot spring-tapped	板バネ受ケ金	1	
10	P-10013	Pin, roll	スプリングピン	1	
11	B-10145	Spring, presser foot	板バネ	5	
12	H103234	Screw, hex HD	六角ボルト	2	
13	1-178	Nut, lock	フレックスロックナット	2	
14	A-10144	Clamp, spring-presser foot	板バネ止メ	1	
15	A-10171	Pull-off, needle thread	上糸調節	1	
16	A-10172	Clamp, needle thread pull-off	上糸調節止メ	1	
17	H103234	Screw, hex HD	六角ボルト	2	
18	A-10164	Eyelet, thread-short	糸ガイド(小)	1	
19	H103234	Screw, hex HD	六角ボルト	1	
20	NH1428L	Nut	ナイロンナット	2	
21	A-10114	Sleeve, tension	スリーブ	4	
22	A-10008	Spring, tension-looper thread	下糸調子スプリング	1	
23	A-10120	Disc, tension-large	糸調子皿(大)	4	
24	A-10007	Spring, tension-needle thread	上糸調子スプリング	1	
25	A-10115	Stud, tension	糸調子芯棒(下糸)	2	
26	D-120	Washer, lock	バネ座金	2	
27	P-10010	Pin, retaining-tension disc	スプリングピン	2	
28	A-10165	Eyelet, thread-long	糸ガイド(大)	2	
29	H103234	Screw, hex HD	六角ボルト	4	
30	H3824134	Screw, adjusting	六角ボルト	1	
31	WF38	Washer	平座金	1	
32	D-10002	Housing, levers	アーム	1	
33	SC516181	Screw, socket HD cap	六角穴付ボルト	4	
34	WS516	Washer, spring	スプリングワッシャー	4	
35	A-10143	Shaft, spring-presser foot	板バネ軸	1	
36	SS142038	Screw, set	六角穴付止メネジ	1	
37	SC5161858	Screw, stop-lifter lever	六角穴付ボルト	1	
38	A-10187	Spring, lifter lever	押エ揚ゲスプリング	1	
39	A-10186	Liner, bushing-lifter lever	テフロンシート	1	
40	A-10139	Bushing, lifter-presser foot	レバーシール	1	
41	SS142014	Screw, set	六角穴付止メネジ	1	
42	B-10141	Lever, lifter-presser foot	押エ揚ゲレバー	1	(43)
43	SC142034	Screw, socket HD cap	六角穴付ボルト	1	

05 NEEDLE & PRESSER FOOT LEVER ASSEMBLIES PARTS

針棒，押エ金レバー組立関係



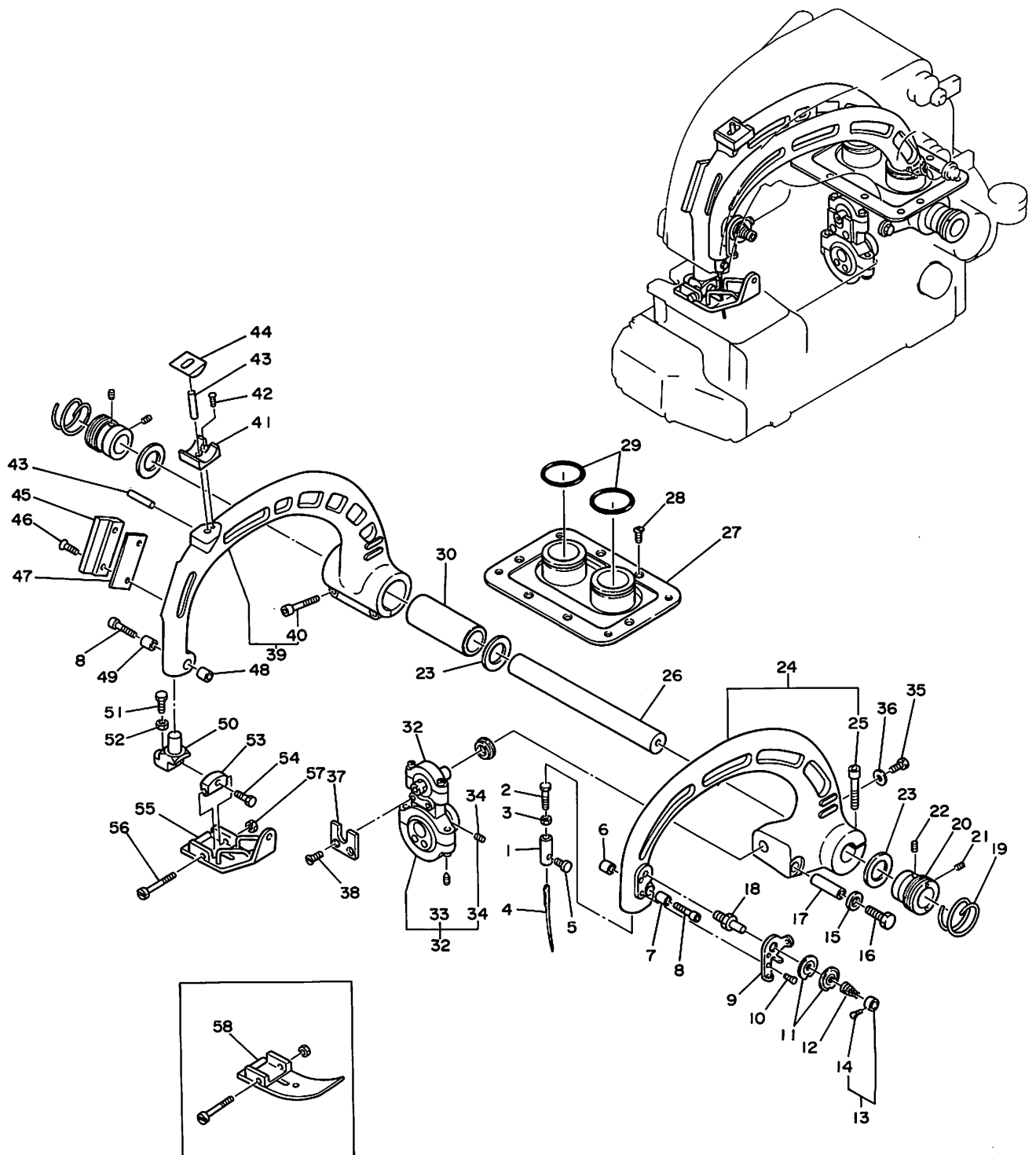
05 NEEDLE & PRESSER FOOT LEVER ASSEMBLIES PARTS

針棒, 押エ金レバー組立関係

図番 Ref. No.	部品番号 Part No.	部品名称 Description		固数 Q'ty		摘 要 Remarks
				DS-10A	DS-10C	
1	A-10031	Chuck, needle	針ホルダー	1	1	
2	H103234	Screw, hex HD	六角ボルト	1	1	
3	NJ10	Nut, hex HD	六角ナット	1	1	
4	C-100-S	Needle	針	1	1	
5	A-10011	Screw, clamp-needle	針止メネジ	1	1	
6	A-10212	Plug, clamp-tapped (needle lever)	針ホルダークランプ(B)	1	1	
7	A-10211	Plug, clamp drilled (needle lever)	針ホルダークランプ(A)	1	1	
8	SC63234	Screw, socket HD cap	六角穴付ボルト	1	1	
9	A-10166	Guide, thread-needle lever	上糸ガイド	1	1	
10	F54038	Screw, flat HD	ネジ	2	2	
11	A-10119	Disc., tension-small	糸調子皿(小)	2	2	
12	A-10009	Spring, tension-needle lever	上糸調子スプリング(小)	1	1	
13	A-10181	Collar, tension-needle lever	上糸調子カラー	1	1	(14)
14	B632316	Screw, binding HD	ネジ	1	1	
15	A-10231	Washer, heavy-needle lever	座金	1	1	
16	H103212	Screw, hex HD	六角ボルト	1	1	
17	A-10232	Rod, clamp-needle lever	クランプロッド	1	1	
18	A-10113	Stud, tension-needle lever	糸調子芯棒(上糸)	1	1	
19	A-10023	Insert, thread-levers shaft bushing	スプリング	2	2	
20	A-10025	Bushing, shaft-levers	針棒レバーシャフトブッシュ	2	2	
21	SS1032316	Screw, set (short)	六角穴付止メネジ	2	2	
22	SS103238	Screw, set (long)	六角穴付止メネジ	2	2	
23	T3129	Washer, thrust	スラストベアリングカラー	3	3	
24	C-10003	Lever, needle	針棒レバー	1	1	(25)
25	SC1420114	Screw, socket HD cap	六角穴付ボルト	2	2	
26	A-10026	Shaft, levers	レバー軸	1	1	
27	B-10137	Seal, levers	レバーシール	1	1	
28	F103238	Screw, flat HD	ネジ	4	4	
29	A-10128	Spring, garter-levers seal	スプリングレバーシール	2	2	
30	A-10028	Bushing, lever-presser foot	押エ棒レバーブッシュ	1	1	
31	A-10159	Spacer, stud-ball	スペーサー	1	1	
32	B-10047	Rod, connecting-needle drive	立ロッド組	1	1	(33, 34)
33	SS142038CP	Screw, set-cone point	六角穴付止メネジ	1	1	
34	SS142014	Screw, set	六角穴付止メネジ	1	1	
35	H103238	Screw, hex HD	六角ボルト	1	1	
36	WS10	Washer, spring	バネ座金	1	1	
37	A-10048	Restrainer, rod-connecting	ボールガイド	1	1	
38	F103238	Screw, flat HD	ネジ	2	2	
39	C-10004	Lever, presser foot	押エ金レバー	1	1	(40)
40	SC1420114	Screw, socket HD cap	六角穴付ボルト	2	2	
41	A-10189	Cradle, pad-presser foot spring	板バネ受ケ台	1	1	
42	F63212	Screw, flat HD	ネジ	1	1	
43	P-10193	Pin, roll	スプリングピン	2	2	
44	A-10190	Pad, spring-presser foot	板バネ受ケ	1	1	
45	A-10163	Clamp, bearing-sheet	シート止メ	1	1	

05 NEEDLE & PRESSER FOOT LEVER ASSEMBLIES PARTS

針棒，押エ金レバー組立関係



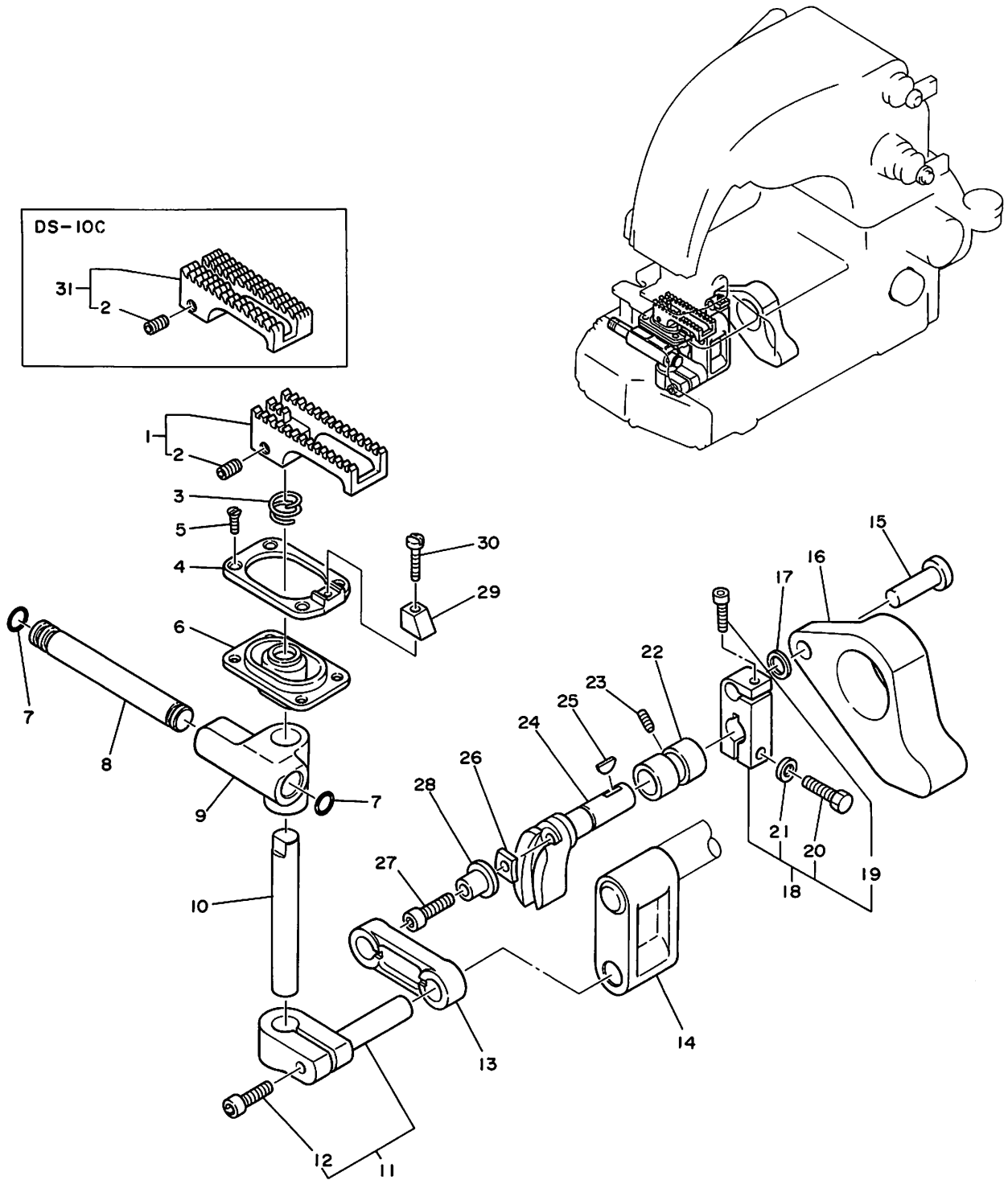
05 NEEDLE & PRESSER FOOT LEVER ASSEMBLIES PARTS

針棒, 押エ金レバー組立関係

図番 Ref. No.	部品番号 Part No.	部品名称 Description	固数 Q'ty		摘要 Remarks
			DS-10A	DS-10C	
46	F103258	Screw, flat HD ネジ	2	2	
47	A-10162	Sheet, bearing-presser foot lever guide シート	1	1	
48	A-10214	Plug, clamp-tapped (presser foot) 押エ棒ホルダー クランプ(B)	1	1	
49	A-10213	Plug, clamp-drilled (presser foot) 押エ棒ホルダー クランプ(A)	1	1	
50	A-10155	Shank, presser foot 押エ金ホルダーA	1	1	
51	H103234	Screw, hex HD 六角ボルト	1	1	
52	NJ10	Nut, hex 六角ナット	1	1	
53	A-10156	Block, hinge-presser foot 押エ金ホルダーB	1	1	
54	H103238R	Screw, hex HD 六角ボルト	1	1	
55	A-10185	Presser Foot 押エ金	1	-	
56	A-10182	Bolt, hinging-presser foot 押エ金レンジピン	1	1	
57	NJ10	Nut 六角ナット	1	1	
58	A-10484	Presser foot 押エ金	-	1	

06 FEED ASSEMBLY PARTS

送り機構組立関係



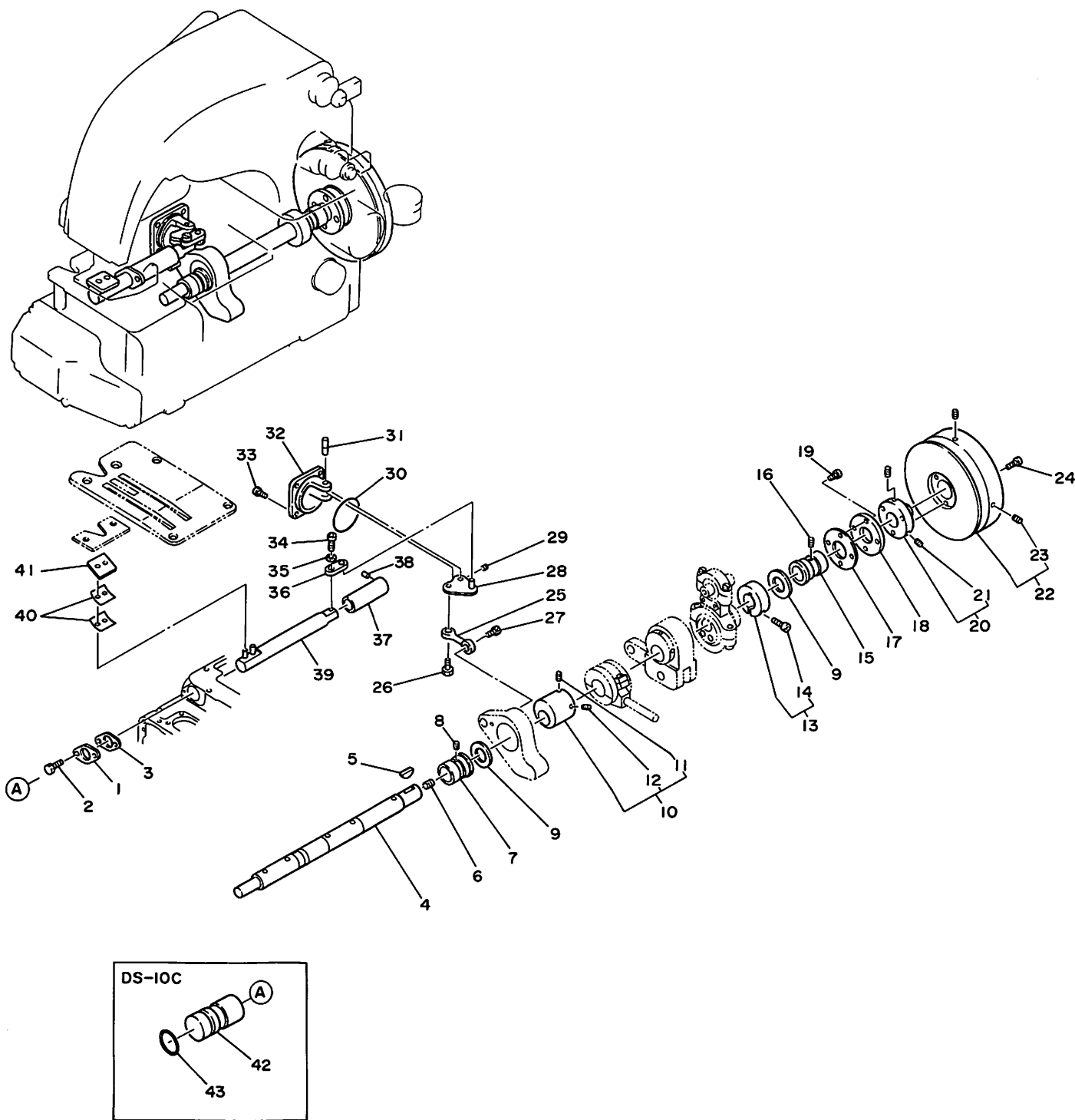
06 FEED ASSEMBLY PARTS

送り機構組立関係

図番 Ref. No.	部品番号 Part No.	部品名称 Description	固数 Q'ty		摘要 Remarks	
			DS-10A	DS-10C		
1	A-10078	Dog, feed	送り金	1	-	(2)
	A-10079	Dog, feed (Long Stitch)	送り金	(1)	-	(2)
2	SS1032516	Screw, set	六角穴付止メネジ	1	1	
3	A-10124	Ring, garter-feed dog seal	スプリング(送り土台シール)	1	1	
4	A-10177	Holder, guard-needle	針ガイドホルダー	1	1	
5	F103238	Screw, flat HD	ネジ	4	4	
6	B-10077	Seal, dog-feed	送り土台シール	1	1	
7	P-10075	Ring, "O"	"O"リング	2	2	
8	A-10074	Rod, slide-feed	スラスト棒	1	1	
9	A-10073	Slide, feed	摺動台	1	1	
10	A-10072	Rod, carrier-feed dog	送り土台ピン	1	1	
11	A-10070	Clamp, rod-feed dog carrier	送り土台	1	1	(13)
12	SC142078	Screw, socket HD	六角穴付ボルト	1	1	
13	A-10069	Link, stroke-feed	送りリンク	1	1	
14	A-10071	Link, lift-feed	送り上下リンク	1	1	
15	A-10064	Pin, rod-feed stroke connecting	レバーピン	1	1	
16	A-10062	Rod, connecting-primary feed stroke	送りロッド	1	1	
17	A-10215	Washer, thrust	スラストワッシャー	1	1	
18	A-10063	Lever, pin-feed rocker	送り元土台レバー	1	1	(19, 20, 21)
19	SC54012	Screw, socket HD cap	六角穴付ボルト	1	1	
20	H103258	Screw, hex HD	六角ボルト	1	1	
21	D208	Washer	平座金	1	1	
22	A-10109	Bushing, shaft-feed rocker	送り元ブッシュ	1	1	
23	SS1032516	Screw, set	六角穴付止メネジ	1	1	
24	A-10066	Lever, slotted-feed rocker	送り台	1	1	
25	B1035	Key	半月キー	1	1	
26	A-10067	Nut, pivot-feed stroke adjusting	送り調節軸ナット	1	1	
27	SC142878	Screw, socket HD cap	六角穴付ボルト	1	1	
28	A-10068	Pivot, adjusting-feed stroke	送り調節軸スリーブ	1	1	
29	A-10174	Guard, needle	針ガード	1	1	
30	P540916	Screw, pan HD.	ネジ	1	1	
31	A-10486	Feed dog	送り金	-	1	(2) Special Order (特注)

07 MAIN SHAFT & KNIFE ASSEMBLY PARTS

主軸, ナイフ軸組立関係



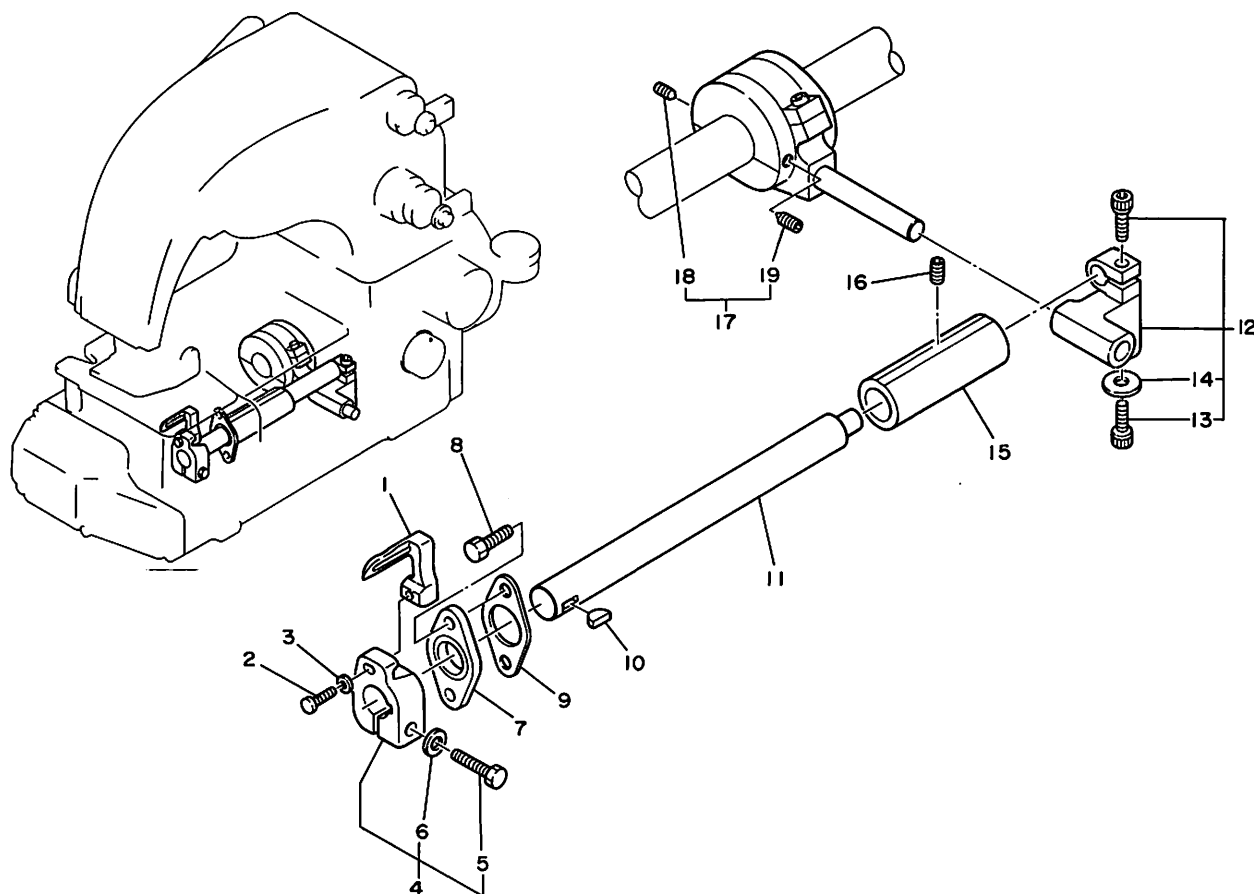
07 MAIN SHAFT & KNIFE ASSEMBLY PARTS

主軸, ナイフ軸組立関係

図番 Ref. No.	部品番号 Part No.	部品名称 Description	固数 Q'ty		摘要 Remarks	
			DS-10A	DS-10B		
1	A-10076	Assembly, seal-knife shaft	ルーバー軸シール組	1	—	
2	H103212	Screw, hex HD	六角ボルト	2	—	
3	A-10058	Gasket, seal-knife shaft	オイルシート	1	—	
4	C-10045	Shaft, main	主軸	1	1	
5	B-1035	Key	半月キー	1	1	
6	P-10125	Plug, pipe-main shaft	プラグ(主軸)	1	1	
7	A-10044	Bushing, main shaft-needle end	下前ブッシュ	1	1	
8	SS1032516	Screw, set	六角穴付止メネジ	1	1	
9	T-3129	Washer, thrust	スラストベアリングカラー	2	2	
10	A-10061	Eccentric, stroke-feed	エキセンカム	1	1	(11,12)
11	SS142038	Screw, set	六角穴付止メネジ	1	1	
12	SS142038CP	Screw, set	六角穴付止メネジ	1	1	
13	A-10158	Collar, lock-main shaft	主軸カラー	1	1	
14	SC103258	Screw, socket HD cap	六角穴付ボルト	1	1	
15	A-10043	Bushing, main shaft-drive end	下後ブッシュ	1	1	
16	SS1032516	Screw, set	六角穴付止メネジ	1	1	
17	A-10094	Gasket, main shaft seal	オイルシート	1	1	
18	A-10035	Assembly, seal-main shaft	主軸シール組	1	1	
19	H103212	Screw, hex HD	六角ボルト	4	4	
20	A-10038	Hub, pulley	プーリーハブ	1	1	(21)
21	SS142038	Screw, set	六角穴付止メネジ	2	2	
22	A-10199	Pulley, adjustable	プーリー組	1	1	(23)
23	SS142038	Screw, set	六角穴付止メネジ	2	2	
24	F103258	Screw, flat HD	六角ボルト	3	3	
25	A-10080	Assembly, connecting rod-knife	ボールジョイント	1	—	
26	H103212	Screw, hex HD	六角ボルト	1	—	
27	H103258	Screw, hex HD	六角ボルト	1	—	
28	A-10082	Crank, bell-knife	ベルクランク(ナイフ)	1	—	(29)
29	SS540316	Screw, set	六角穴付止メネジ	1	—	
30	P-10084	Ring, "O"	"O"リング	1	1	
31	A-10083	Shaft, bell crank-knife	ベルクランクピン	1	—	
32	A-10085	Bracket, pivot-knife	ブラケット	1	1	
33	H103212	Screw, hex HD	六角ボルト	4	4	
34	A-10087	Screw, pivot-knife	軸ネジ	1	—	
35	D-120	Washer, lock	平座金	1	—	
36	A-10086	Link, knife	リンク	1	—	
37	A-10056	Bushing, shaft-knife	ルーバー軸ブッシュ	1	—	
38	SS1032516	Screw, set	六角穴付止メネジ	1	—	
39	A-10088	Shaft, knife	ナイフ軸	1	—	
40	A-10089	Spring, knife	板バネ	2	—	
41	A-10090	Knife, moving	ナイフA	1	—	
42	A-10442	Plug	柱	—	1	
43	P-10441	Ring, "O"	"O"リング	—	1	

08 LOOPER ASSEMBLY PARTS

ルーパー組立関係



図番 Ref. No.	部品番号 Part No.	部品名称 Description	固数 Q'ty		摘要 Remarks
			DS-10A	DS-10C	
1	C-10060	Looper (two thread)	1	1	
2	P540916	Screw, pan HD	1	1	
3	WF5	Washer	1	1	
4	A-10059	Holder, looper	1	1	(5, 6)
5	H103234	Screw, hex HD	1	1	
6	D208	Washer	1	1	
7	A-10076	Ass'y, seal-looper shaft	1	1	
8	H103212	Screw, hex HD	2	2	
9	A-10058	Gasket, seal-looper shaft	1	1	
10	B1035	Key	1	1	
11	A-10055	Shaft, looper	1	1	
12	A-10173	Ass'y, pivot-looper	1	1	(13, 14)
13	SC103212	Screw, socket HD cap	2	2	
14	WF10S	Washer	1	1	
15	A-10056	Bushing, shaft-looper	1	1	
16	SS1032516	Screw, set	1	1	
17	A-10150	Ass'y, cam-looper	1	1	(18, 19)
18	SS103258CPL	Screw, set-cone point	1	1	
19	SS103212L	Screw, set	1	1	